

# **Wireless LAN 11g Adapter**

Quick Installation Guide

Guida Veloce all'Installazione

Kurzanleitung zur Installation

Guide d'Installation Rapide

Guía de Instalación Rápida

## Copyright statement

No part of this publication may be reproduced, stored in a retrieval system, or transmitted in any form or by any means, whether electronic, mechanical, photocopying, recording, or otherwise without the prior writing of the publisher.

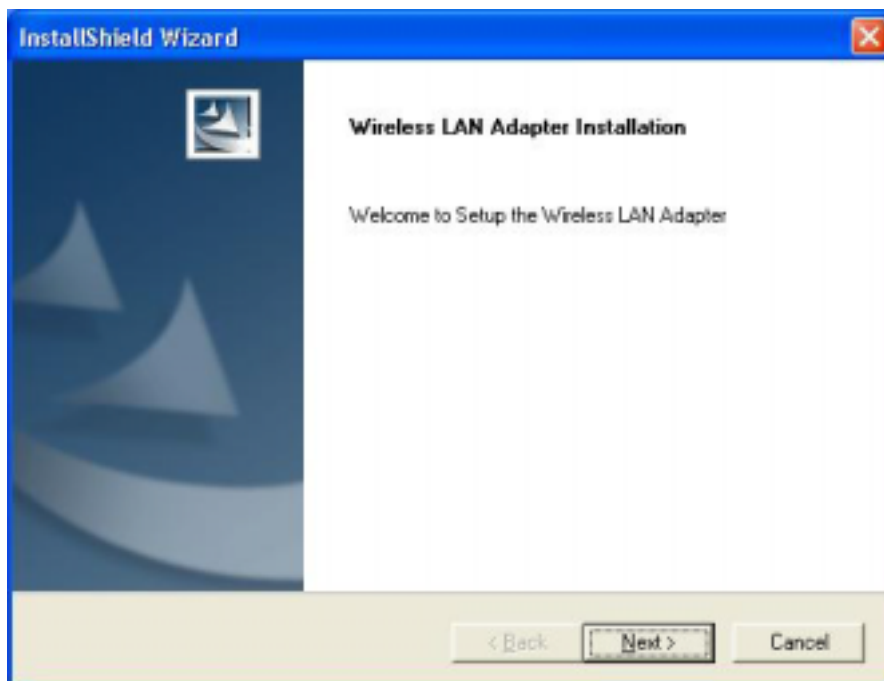
Printed in Taiwan, MAY. 2004

## WLAN Adapter Quick installation Guide

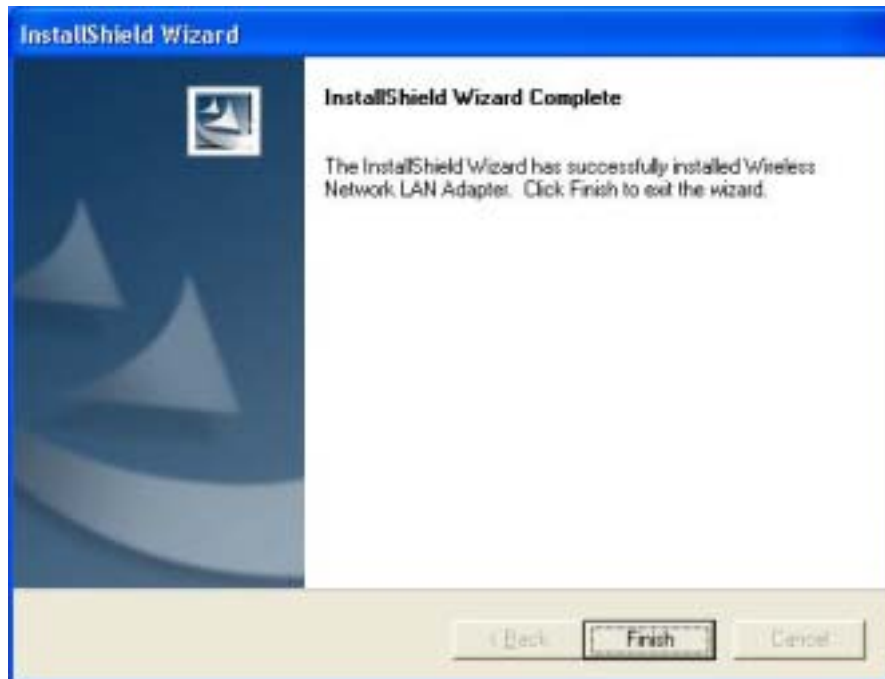
***Note: Do not insert the WLAN Adapter in your computer until you have finished installing the Utility and Driver.***

## Utility and Driver Installation

1. Turn “**On**” your computer. Insert the driver CD for the **WLAN Adapter**.
2. Browse the CD content and find the “ **Setup.exe** ”.
3. Double click the “ **Setup.exe** ”.
4. Click “Next” and then follow the instructions on the screen to continue the installation.



5. Click the Finish button in this screen; both the driver and the Configuration Utility are installed on your computer.



## Hardware Installation

For PCMCIA or USB adapters, simply insert or connect the adapter after running the setup file.

For PCI cards, you must shut down the computer, install the card in an available PCI slot, and restart the operating system.

After the computer boots back up, it will detect the wireless card and then start the New Hardware Found wizard. Respond to the prompts displayed by the wizard, but do not check the load driver from Specify Location check box; the operating system will find the driver automatically.

You can launch the Configuration Utility by clicking the left mouse button on the Configuration Utility icon and selecting Advanced Configuration.



If the Configuration Utility icon is not displayed in the System Tray, you can restart the Configuration Utility from the Start Menu by selecting Programs and WLAN-Utility Configuration.

The Configuration Utility consists of window with four tabs: Link Status, Connections, Profile Setting, and About. Please find information about these tabs in the User's Guide (from the CD contents, select User's Guide that shown with PDF format.)

## Wireless Network Setup

1. **Peer-to-Peer:** Connects with other wireless client(s). This does not require Access Point. Please make sure the "Network Name" (SSID or ESSID) and "Peer-to-Peer" channel are the same for all clients in the same wireless network. Double click on the Configuration Utility icon to open the utility.
  - Click on "Profile Setting" tab and "Add" to create a new profile.
  - Enter a name that the profile correspond, click "Next".
  - Enter a name for the Network, at "Network Type", click on the drop-down arrow and select "Peer-to-Peer", and then at "Peer-to-Peer Channel", use the up/down arrows to select the channel number, and then click "Next".
  - Select if "64 bits" or "128bits" to enable the "Encryption". Click "Next".
  - On IP Setting select "Enable" or "Disable" to make used of it. Click "Complete" to finish the configuration.



2. **Access Point:** Connects to wired Ethernet network via Access Point.
    - Click "Available Networks" tab.
    - Select the listed Wireless Network to Join.
    - Click "Connect" to join the network.
- Note: You might need to configure a Profile before if the destination network had a "WEP KEY" protected.

## Dichiarazione per il Copyright

Nessuna parte di questa pubblicazione potrà essere riprodotta, memorizzata in un sistema di richiamo o trasmessa in qualsiasi forma o con qualsiasi mezzo, elettronico, meccanico, fotocopia, registrazione, o altro senza la previa autorizzazione scritta dell'editore.

Stampato in Taiwan, MAGGIO 2004

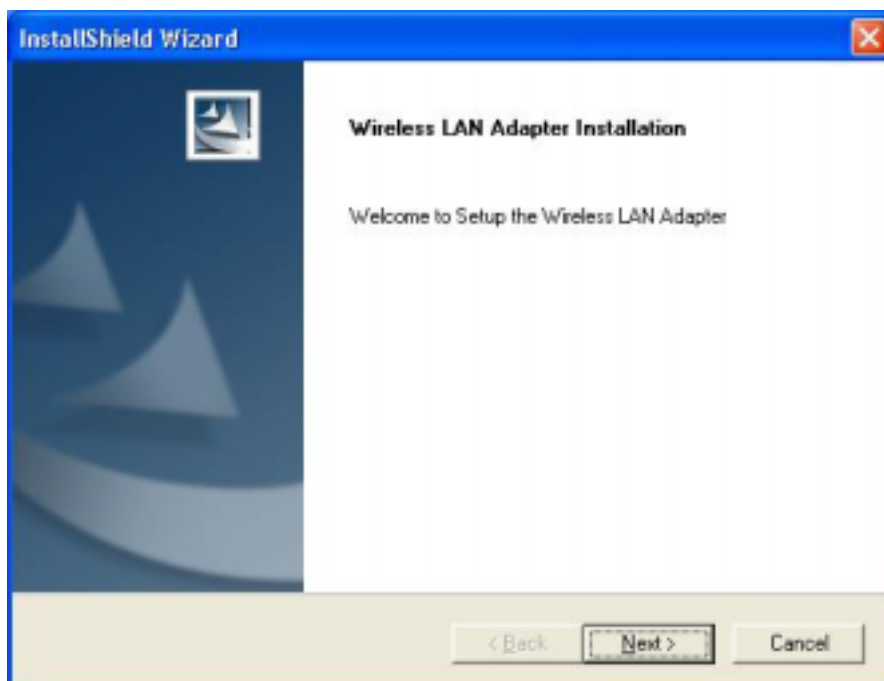
## Guida veloce all'installazione di WLAN

### Adapter

***Note: Do not insert the WLAN Adapter in your computer until you have finished installing the Utility and Driver.***

## Installazione dell'Utility e del Driver

1. Accendere (“**On**”) il computer. Inserire il CD del driver per il **WLAN Adapter**.
2. Sfogliare il contenuto del CD e trovare “ **Setup.exe** ”.
3. Cliccare due volte “ **Setup.exe** ”.
4. Cliccare “Successivo” e poi seguire le istruzioni sullo schermo per continuare l'installazione.



5. Cliccare il pulsante Finisci su questo schermo; il driver e l'Utility di Configurazione sono così installate nel computer.



## Installazione dell'Hardware

Per gli adattatori PCMCIA o USB, basta semplicemente inserire o collegare l'adattatore dopo avere eseguito il file dell'installazione.

**Per le schede PCI si deve spegnere il computer, installare la scheda in uno slot PCI disponibile e poi riavviare il sistema operativo.**

Dopo che il computer fa il boot del back up, riscontra la scheda wireless e poi avvia il mago di Trovato Nuovo New Hardware. Rispondere alle richieste presentate dal mago, **ma non controllare il driver di caricamento dalla casella di controllo Specifica Posizione**; il sistema operativo trova esso stesso automaticamente il driver.

Si può lanciare l'Utility di Configurazione cliccando il pulsante sinistro del mouse sull'icona Utility di Configurazione e selezionando Configurazione Avanzata.



Se l'icona Utility di Configurazione non viene mostrata nel Piatto Sistema, si può riavviare l'Utility di Configurazione dal menu Avvia selezionando Programmi e Configurazione WLAN-Utility.

L'Utility di Configurazione consiste in una finestra con quattro tabule: Stato dei Link, Collegamenti, Impostazione Profilo e Informazioni. Trovare le informazioni riguardanti queste tabule nella Guida per l'Uso (dal contenuto del CD, selezionare Guida per l'Uso che viene mostrata nel formato PDF.)



## Installazione Rete Wireless

1. **Peer-to-Peer:** Collega con altri clienti wireless. Questo non richiede Access Point. Assicurarsi che “Nome Rete” (SSID o ESSID) e canale “Peer-to-Peer” siano gli stessi per tutti i clienti nella stessa rete wireless. Cliccare due volte sull'icona Utility di Configurazione per aprire l'utility.
  - Cliccare sulla tabula “Impostazione Profilo” e “Aggiungi” per creare un nuovo profilo.
  - Scrivere un nome a cui corrisponde il profilo, cliccare “Successivo”.
  - Scrivere un nome per la Rete, a “Tipo di Rete”, cliccare sulla freccia che scende e selezionare “Peer-to-Peer”, e poi al “Canale Peer-to-Peer”, usare le frecce su/giù per selezionare il numero di canale, e poi cliccare “Successivo”.
  - Selezionare se “64 bit” o “128bit” per attivare “Encryption”. Cliccare “Successivo”.
  - Nell'Impostazione IP selezionare “Attiva” o “Disattiva” per farne uso. Cliccare “Completa” per finire la configurazione.



2. **Access Point:** Collega alla rete Ethernet con filo attraverso Access Point.
    - Cliccare la tabula “Reti Disponibili”.
    - Selezionare la Rete Wireless in elenco per collegarsi.
    - Cliccare “Collega” per collegarsi alla rete.
- \* Nota: Potreste avere bisogno di configurare prima un Profilo se la rete di destinazione ha una “WEP KEY” protetta.

## Copyright-Erklärung

Jede Vervielfältigung dieser Anleitung, jedes Aufbewahren in einem System, aus dem sie abgerufen werden kann sowie jede Übertragung in irgendeiner Form mit irgendwelchen Hilfsmitteln, seien diese elektronisch, mechanisch, durch Fotokopieren, Aufzeichnung usw., bedarf der vorherigen ausdrücklichen und schriftlichen Genehmigung des Herausgebers.

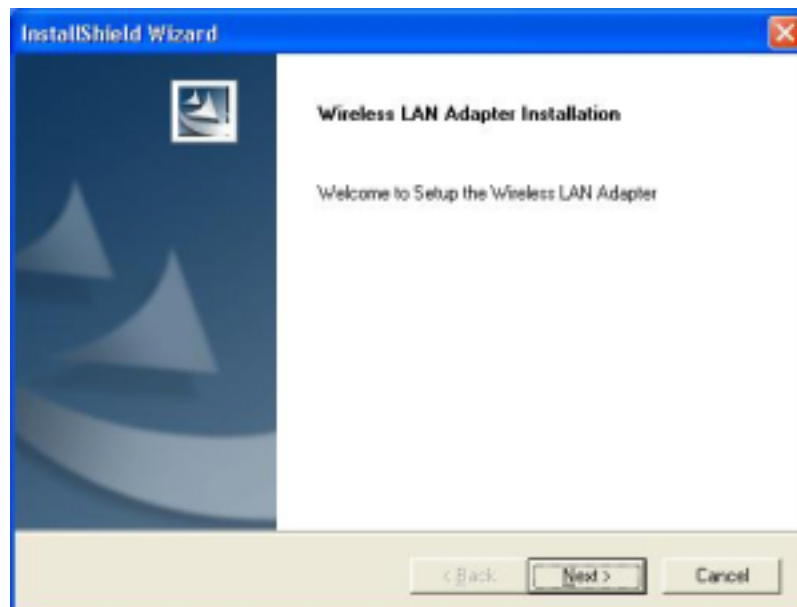
In Taiwan gedruckt, Mai 2004

## Kurzanleitung zur Installation des WLAN-Adapters

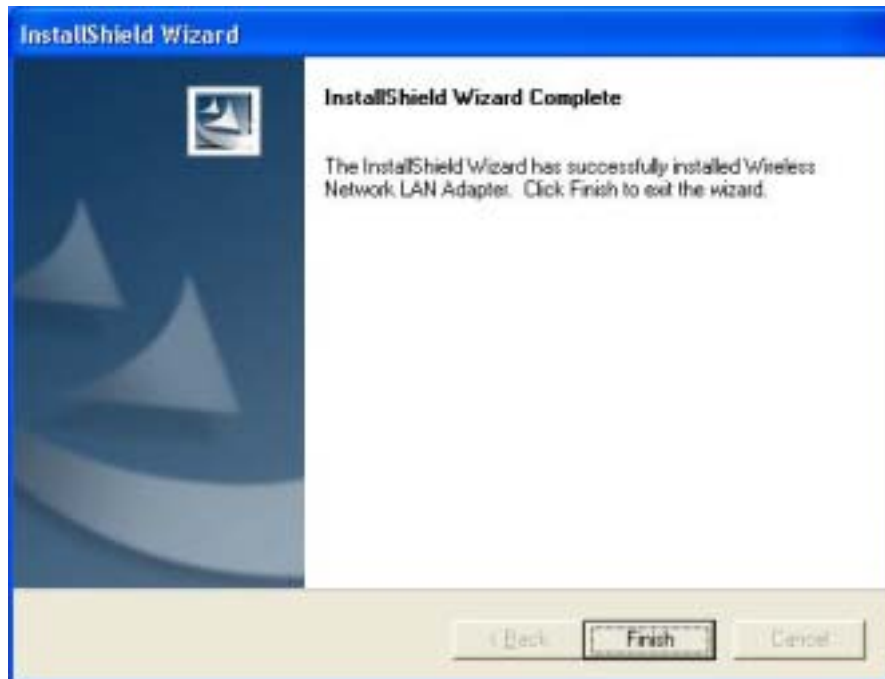
***Hinweis: Schieben Sie den WLAN-Adapter erst nach dem Beenden der Installation des Hilfsprogramms und des Treibers in Ihren Computer ein.***

## Installation des Hilfsprogramms und des Treibers

1. Schalten Sie den Computer ein (“On”). Die Treiber-CD für den **WLAN-Adapter** einlegen.
2. Durchsuchen Sie den Inhalt auf der CD und lokalisieren Sie die Datei “**Setup.exe**”.
3. Auf “**Setup.exe**” doppelklicken.
4. Auf “Weiter” klicken und die Anleitung auf dem Bildschirm befolgen, um die Installation fortzusetzen.



5. In diesem Bildschirm auf Beenden klicken. Sowohl der Treiber als auch das Konfigurations-Hilfsprogramm werden in Ihren Computer installiert.



## Hardware-Installation

Für PCMCIA- oder USB-Adapter schieben Sie den Adapter einfach ein oder schließen Sie ihn an, nachdem Sie die Setup-Datei gestartet haben.

Für PCI-Karten müssen Sie den Computer herunterfahren, die Karte in eine verfügbare PCI-Steckfassung installieren und danach das Betriebssystem neustarten.

Nach dem Neustarten des Computers erkennt dieser die kabellose Karte und startet den Neue Hardwarekomponente-Assistenten. Antworten Sie auf die Eingabeaufforderungen, die im Assistenten angezeigt werden, **wählen Sie aber nicht die Option zum Laden des Treibers durch Anklicken des Kästchens "Standort angeben"**. Der Treiber wird vom Betriebssystem automatisch gefunden.

Starten Sie das Konfigurations-Hilfsprogramm, indem Sie mit der linken Maustaste auf das Symbol des Konfigurations-Hilfsprogramms klicken und danach Erweiterte Konfiguration wählen.



Erscheint das Symbol des Konfigurations-Hilfsprogramms nicht auf der Systemleiste, können Sie das Konfigurations-Hilfsprogramm vom Start-Menü durch Wählen von Programme und WLAN-Hilfsprogramm-Konfiguration neustarten.

Dieses Konfigurations-Hilfsprogramm besteht aus einem Fenster mit vier Karteikarten: Verbindungsstatus, Verbindungen, Profile-Einstellung und Infos über. Informationen über diese Karteikarten finden Sie im Benutzerhandbuch (siehe Inhalt auf der CD; wählen Sie das Benutzerhandbuch, das im PDF-Format erscheint).

## Das kabellose Netzwerk konfigurieren

1. **Peer-zu-Peer:** Zum Verbinden mit einem anderen oder anderen kabellosen Peer-zu-Peer-Clients. Dies erfordert keinen Access-Point. Stellen Sie sicher, daß der "Netzwerkname" (SSID oder ESSID) mit dem "Peer-zu-Peer"-Kanal für alle Clients im gleichen kabellosen Netzwerk übereinstimmen. Doppelklicken Sie auf das Symbol des Konfigurations-Hilfsprogramms, um dieses Hilfsprogramm zu starten.
  - Zum Erstellen eines neuen Profils auf die Kartei "Profil-Einstellung" und danach auf "Hinzufügen" klicken.
  - Geben Sie einen dem Profil entsprechenden Namen ein und klicken Sie auf "Weiter".
  - Geben Sie einen Namen für das Netzwerk ein. Unter "Netzwerktyp" klicken Sie auf den Ab-Pfeil und wählen Sie die Option "Peer-zu-Peer". Unter "Peer-zu-Peer-Kanal" klicken Sie auf die Auf-/Ab-Pfeile, um die Kanalnummer zu wählen. Danach auf "Weiter" klicken.
  - Zum Aktivieren der "Verschlüsselung" wählen Sie "64 Bits" oder "128 Bits". Auf "Weiter" klicken.
  - Unter IP-Einstellung wählen Sie "Aktivieren" oder "Deaktivieren", um es in Betrieb zu nehmen. Zum Beenden der Konfiguration auf "Complete" klicken.



2. **Access-Point:** Zum Anschließen an ein Ethernet-Netzwerk über einen Access-Point.

- Auf die Kartei "Verfügbare Netzwerke" klicken.
- Zum Verbinden das aufgelistete kabellose Netzwerk wählen.
- Zum Verbinden mit dem Netzwerk auf "Verbindung herstellen" klicken.

\* Hinweis: Eventuell müssen Sie zuerst ein Profil konfigurieren, falls das Zielnetzwerk mit einem "WEP KEY" geschützt wird.

## Déclaration de droits d'auteur

Aucune partie de cette publication ne peut être reproduite, stockée dans un système de récupération, ou transmise sous aucune forme ou aucun moyen, qu'il soit électronique, mécanique, par photocopie, par enregistrement, ou par tout autre moyen sans la permission antérieure par écrit de l'éditeur.

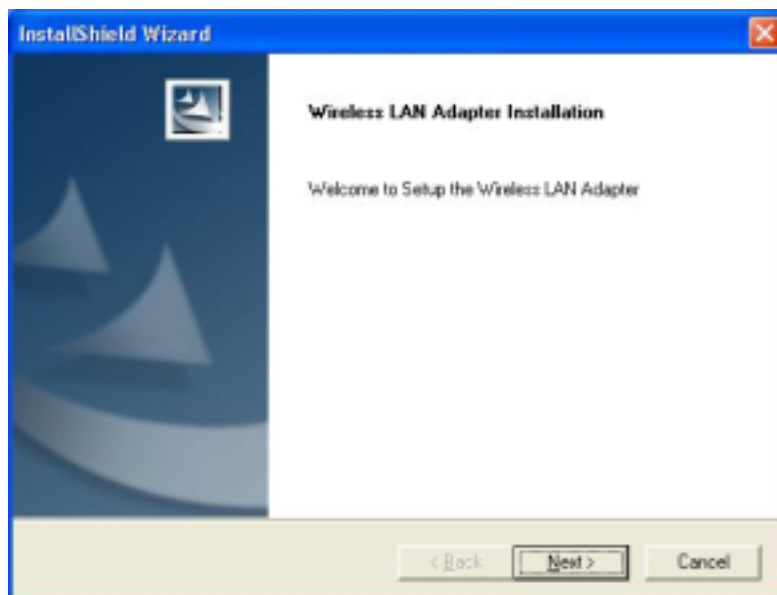
Imprimé à Taiwan, mai 2004

# Guide d'installation rapide de l'adaptateur WLAN

***Note: n'insérez pas l'adaptateur WLAN dans votre ordinateur avant d'avoir fini d'installer l'utilitaire et le gestionnaire de périphérique.***

## Installation de l'utilitaire et gestionnaire de périphérique

1. “**Allumer**” votre ordinateur. Insérez le CD de gestionnaire de périphérique pour **l'adaptateur WLAN**.
2. Fureter le contenu du CD et trouver “ **Setup.exe** ”.
3. Double-cliquer sur “ **Setup.exe** ”.
4. Cliquer “suivant” et suivre les instructions à l'écran pour poursuivre l'installation.



5. Cliquer le bouton "Terminer" sur cet écran; le gestionnaire de périphérique et l'utilitaire de configuration sont installés dans votre ordinateur.





## Installation du matériel

Pour les adaptateurs PCMCIA ou USB, insérez tout simplement ou connectez l'adaptateur après avoir lancé le fichier « setup ».

Pour les cartes PCI, vous devez éteindre l'ordinateur, installer la carte dans une fente PCI disponible, et redémarrer le système d'opération.

Après avoir remis en marche l'ordinateur, il détectera la carte sans fil et démarrera le l'Assistant de Nouveau Matériel Trouvé. Répondez aux invites de l'assistant, mais ne cochez pas le gestionnaire de périphérique de chargement dans la boîte Spécifier Endroit; le système d'opération trouvera le gestionnaire de périphérique automatiquement.

Vous pouvez lancer l'Utilitaire de Configuration en cliquant le bouton de gauche de la souris sur l'icône Utilitaire de Configuration et en choisissant Configuration avancée.



Si l'icône Utilitaire de Configuration n'est pas correctement montré dans le "Plateau de Système", vous pouvez redémarrer l'Utilitaire de Configuration à partir du Menu Démarrer en sélectionnant Programmes et Utilitaire de Configuration-WLAN.

L'Utilitaire de Configuration consiste en une fenêtre et quatre languettes : État du Lien, Connections, Paramètres du Profil, et Information. Veuillez trouver l'information sur ces languettes dans le Guide de l'Utilisateur (à partir des contenus du CD, sélectionnez le Guide de l'Utilisateur qui peut être visionné en format PDF.)

## Paramétrage du reseau sans fil

1. **Pair à pair:** Connecte à d'autres clients sans fil. Ceci ne requiert pas de point d'accès. Veuillez vous assurer que la chaîne du "Nom de Réseau" (SSID or ESSID) et "Pair à Pair" soit la même pour tous les clients du même réseau sans fil. Double-cliquer sur l'icône de l'Utilitaire de Configuration pour ouvrir l'utilitaire.
  - Cliquer sur "Paramètres de Profil" et "Ajouter" pour créer un nouveau profil.
  - Entrer un nom qui correspondra au profil, et cliquer "Suivant".
  - Entrer un nom pour le réseau, dans "Type de Réseau", cliquer sur la flèche déroulante et sélectionner "Pair à Pair", et puis dans "Chaîne de Pair à Pair", utilisez les flèches monter/descendre pour sélectionner le numéro de la chaîne, et puis cliquer « Suivant ».
  - Sélectionner "64 bits" ou "128bits" pour permettre le "chiffrement". Cliquer "Suivant".
  - Sur paramètres IP, sélectionner "Permettre" ou "Interdire" pour vous en servir. Cliquer "Terminer" pour finir la configuration.



2. **Point d'Accès:** Connecte à un réseau avec fil Ethernet via un point d'accès.
  - Cliquer la languette "Réseaux Disponibles".
  - Sélectionner un réseau sans fil à joindre de la liste.
  - Cliquer "Connecter" pour vous joindre au réseau.

\* Note: Vous voulez peut être auparavant configurer un Profil si le réseau-destination a été protégé par “WEP KEY”.