

Febrero 2011

PRESENTACIÓN CORPORATIVA
INDUSTRIA HOTELERA & RESTAURANTERA

ANSEL DE MEXICO S.A. de C.V. es una empresa mexicana dedicada al *Desarrollo de Soluciones, Hardware Para Redes, Comunicaciones & Internet*. Nuestra misión es la de proveer herramientas de Productividad para todo tipo usuarios de redes LAN / WAN.

Fundada en el año 1995 como producto del Joint Venture entre Ansel Communications USA y un grupo de inversionistas mexicanos con el fin de distribuir en México, la línea de hardware que Ansel Communications USA fabricaba en Asia. En el año 2000 los inversionistas mexicanos compraron a los americanos, convirtiendo a Ansel de México en el primer fabricante mexicano de hardware para Redes & Internet.

A poco casi 15 años de nuestra fundación, desarrollamos una gama completa de soluciones, mismas que garantizamos, soportamos y comercializamos localmente. Hacia finales del año 2004 arrancamos operaciones de exportación a Chile y Argentina, mercados en los que hemos penetrado con soluciones para Call Centers (PBX-IP) y seguridad principalmente, aprovechando las ventajas competitivas que nuestros desarrollos tienen.

ANSEL EN MEXICO:

- Por el hecho de ser una empresa Mexicana, contamos con infraestructura completa en la Ciudad de México: Inventarios, desarrollo y soporte técnico.
- Ofrecemos soluciones completas que aportan productividad.
- Presencia en los canales comerciales más importantes de la República Mexicana.
- Todos los manuales de nuestros equipos y sus garantías en idioma español.
- Todos nuestros productos cuentan con todas las certificaciones nacionales e internacionales & Norma Oficial Mexicana (NOM).
- Precios muy competitivos.

ANSEL tiene dos focos de negocios:

1. **COMMODITES:** Productos especializados en Redes y comunicaciones, adecuados para la venta al público usuario final. Fáciles de instalar y compatibles con los equipos con los que cuentan en su casa u oficina.
2. **APLIANCES:** Soluciones completas (Hardware + Software), desarrolladas en México por nuestros Ingenieros del área de Desarrollo de nuestra empresa. Contamos con una amplia cartera de clientes que hoy las utilizan: Restaurantes Italianni's, Vips, Hoteles Sol Meliá, Cablevisión, Maxcom, SEP, CAEM, Aseguradoras, entre otros.

ANSEL APPLIANCES		
SOLUCIONES HECHAS EN MEXICO PARA LA INDUSTRIA HOTELERA & RESTAURANTS		
CARACTERÍSTICAS COMUNES	VENTAJAS	VALORES AGREGADOS
1. LIBRE LICENCIAMIENTO	<ul style="list-style-type: none"> • PRODUCTIVIDAD 	<ul style="list-style-type: none"> • MENOR INVERSION • MENOR COSTO DE PROPIEDAD • POSIBILIDAD DE AUTOGESTION
2. DESARROLLO EN LINUX	<ul style="list-style-type: none"> • FLEXIBILIDAD 	<ul style="list-style-type: none"> • LIBRE DE ATAQUES DE VIRUS • MENOR NECESIDAD DE CAPACIDAD DE COMPUTO • EL NUMERO DE USUARIOS NO ESTA RELACIONADO CON EL COSTO DE LA SOLUCION • SOLUCIONES PARA TODO TIPO Y NUMERO DE USUARIOS

		<ul style="list-style-type: none"> ADMINISTRACION & SOPORTE REMOTO SOLUCIONES PROPIETARIAS 														
3. SOLUCIONES ALTAMENTE INTEGRADAS	<ul style="list-style-type: none"> CONVERGENCIA DE MULTIPLES FUNCIONES 	<table border="1"> <thead> <tr> <th>SOLUCION</th> <th>FUNCIONES RESUMIDAS</th> </tr> </thead> <tbody> <tr> <td>ANSEL IAF</td> <td> INTERNET ADVANCED FIREWALL <ul style="list-style-type: none"> VPN & IDS o FILTRADO DE CONTENIDO WEB FIREWALL DDNS DHCP SERVER TRAFFIC SHAPING ROUTER DE ALTO DESEMPEÑO </td> </tr> <tr> <td>ANSEL ISS</td> <td> INTERNET SECURE SERVER <ul style="list-style-type: none"> FIREWALL & ANTHACKER WEB SERVER & MAIL SERVER ANTIVIRUS & ANTISPAM FILTRO DE CONTENIDO NAS & FTP SERVER DNS SERVER </td> </tr> <tr> <td>ANSEL DVR</td> <td> SISTEMA DE GRABACION DE CAMARAS DE VIGILANCIA <ul style="list-style-type: none"> GRABACION CONTNUA SIMULTANEA DETECTOR DE MOVIMIENTO ENVIO DE ALERTAS ADMINISTRACION POR USUARIO ALMACENAMIENTO DE HISTORICOS ADMINISTRACION VIA WEB </td> </tr> <tr> <td>ANSEL PBX-IP</td> <td> CONMUTADORES PARA TELEFONIA IP <ul style="list-style-type: none"> SERVIDOR SIP INTEGRADO TODAS LAS FUNCIONES DE PBX CLASE V VOICE TO EMAIL FAX TO EMAIL IVR MULTPLES NIVELES DE GRABACION </td> </tr> <tr> <td>ANSEL NAC</td> <td> NETWORK ACCESS CONTROL <ul style="list-style-type: none"> SOLUCION PARA CONTROL TOTAL DEL TRAFICO EN LA RED LOCAL (LAN) REMEDIACION AUTOMATICA INTEGRACION TRANSPARENTE CON AMBIENTES IT SEGURIDAD BASADA EN: EN802.X, DHCP, DESTINO, ENLINEA PARA CONEXIONES VPN & RAS, CISCO NAC. </td> </tr> <tr> <td>ANSEL NAS</td> <td> NETWORK ATTACHED STORAGE <ul style="list-style-type: none"> SOLUCIONES A PARTIR DE 15 TB RESPALDOS INSTANTANEOS & PROGRAMADOS AUTENTICACIÓN DE USUARIOS MEDIANTE LDAP INTERNO, EXTERNO O ACTIVE DIRECTORY SOPORTE DE RAID 0, 1, 5 Y 10 SOPORTE DE ISCSI </td> </tr> </tbody> </table>	SOLUCION	FUNCIONES RESUMIDAS	ANSEL IAF	INTERNET ADVANCED FIREWALL <ul style="list-style-type: none"> VPN & IDS o FILTRADO DE CONTENIDO WEB FIREWALL DDNS DHCP SERVER TRAFFIC SHAPING ROUTER DE ALTO DESEMPEÑO 	ANSEL ISS	INTERNET SECURE SERVER <ul style="list-style-type: none"> FIREWALL & ANTHACKER WEB SERVER & MAIL SERVER ANTIVIRUS & ANTISPAM FILTRO DE CONTENIDO NAS & FTP SERVER DNS SERVER 	ANSEL DVR	SISTEMA DE GRABACION DE CAMARAS DE VIGILANCIA <ul style="list-style-type: none"> GRABACION CONTNUA SIMULTANEA DETECTOR DE MOVIMIENTO ENVIO DE ALERTAS ADMINISTRACION POR USUARIO ALMACENAMIENTO DE HISTORICOS ADMINISTRACION VIA WEB 	ANSEL PBX-IP	CONMUTADORES PARA TELEFONIA IP <ul style="list-style-type: none"> SERVIDOR SIP INTEGRADO TODAS LAS FUNCIONES DE PBX CLASE V VOICE TO EMAIL FAX TO EMAIL IVR MULTPLES NIVELES DE GRABACION 	ANSEL NAC	NETWORK ACCESS CONTROL <ul style="list-style-type: none"> SOLUCION PARA CONTROL TOTAL DEL TRAFICO EN LA RED LOCAL (LAN) REMEDIACION AUTOMATICA INTEGRACION TRANSPARENTE CON AMBIENTES IT SEGURIDAD BASADA EN: EN802.X, DHCP, DESTINO, ENLINEA PARA CONEXIONES VPN & RAS, CISCO NAC. 	ANSEL NAS	NETWORK ATTACHED STORAGE <ul style="list-style-type: none"> SOLUCIONES A PARTIR DE 15 TB RESPALDOS INSTANTANEOS & PROGRAMADOS AUTENTICACIÓN DE USUARIOS MEDIANTE LDAP INTERNO, EXTERNO O ACTIVE DIRECTORY SOPORTE DE RAID 0, 1, 5 Y 10 SOPORTE DE ISCSI
		SOLUCION	FUNCIONES RESUMIDAS													
		ANSEL IAF	INTERNET ADVANCED FIREWALL <ul style="list-style-type: none"> VPN & IDS o FILTRADO DE CONTENIDO WEB FIREWALL DDNS DHCP SERVER TRAFFIC SHAPING ROUTER DE ALTO DESEMPEÑO 													
		ANSEL ISS	INTERNET SECURE SERVER <ul style="list-style-type: none"> FIREWALL & ANTHACKER WEB SERVER & MAIL SERVER ANTIVIRUS & ANTISPAM FILTRO DE CONTENIDO NAS & FTP SERVER DNS SERVER 													
		ANSEL DVR	SISTEMA DE GRABACION DE CAMARAS DE VIGILANCIA <ul style="list-style-type: none"> GRABACION CONTNUA SIMULTANEA DETECTOR DE MOVIMIENTO ENVIO DE ALERTAS ADMINISTRACION POR USUARIO ALMACENAMIENTO DE HISTORICOS ADMINISTRACION VIA WEB 													
		ANSEL PBX-IP	CONMUTADORES PARA TELEFONIA IP <ul style="list-style-type: none"> SERVIDOR SIP INTEGRADO TODAS LAS FUNCIONES DE PBX CLASE V VOICE TO EMAIL FAX TO EMAIL IVR MULTPLES NIVELES DE GRABACION 													
		ANSEL NAC	NETWORK ACCESS CONTROL <ul style="list-style-type: none"> SOLUCION PARA CONTROL TOTAL DEL TRAFICO EN LA RED LOCAL (LAN) REMEDIACION AUTOMATICA INTEGRACION TRANSPARENTE CON AMBIENTES IT SEGURIDAD BASADA EN: EN802.X, DHCP, DESTINO, ENLINEA PARA CONEXIONES VPN & RAS, CISCO NAC. 													
ANSEL NAS	NETWORK ATTACHED STORAGE <ul style="list-style-type: none"> SOLUCIONES A PARTIR DE 15 TB RESPALDOS INSTANTANEOS & PROGRAMADOS AUTENTICACIÓN DE USUARIOS MEDIANTE LDAP INTERNO, EXTERNO O ACTIVE DIRECTORY SOPORTE DE RAID 0, 1, 5 Y 10 SOPORTE DE ISCSI 															
4. SERVIDORES	<ul style="list-style-type: none"> ALTO DESEMPEÑO 	SERVIDORES ANSEL: SOLUCIONES: DNS, DHCP & PARENT CONTROL. <table border="1"> <thead> <tr> <th>EQUIPOS CON GRAN CAPACIDAD DE COMPUTO</th> </tr> </thead> <tbody> <tr> <td> <ul style="list-style-type: none"> PLATAFORMA INTEL DUAL CUAD CORE XEON IDEALES PARA APLICACIONES QUE REQUIEREN GRAN CAPACIDAD DE COMPUTO </td> </tr> </tbody> </table>	EQUIPOS CON GRAN CAPACIDAD DE COMPUTO	<ul style="list-style-type: none"> PLATAFORMA INTEL DUAL CUAD CORE XEON IDEALES PARA APLICACIONES QUE REQUIEREN GRAN CAPACIDAD DE COMPUTO 												
EQUIPOS CON GRAN CAPACIDAD DE COMPUTO																
<ul style="list-style-type: none"> PLATAFORMA INTEL DUAL CUAD CORE XEON IDEALES PARA APLICACIONES QUE REQUIEREN GRAN CAPACIDAD DE COMPUTO 																
5. GSM	<ul style="list-style-type: none"> PRODUCTIVIDAD 	<table border="1"> <thead> <tr> <th>EQUIPOS GSM</th> </tr> </thead> <tbody> <tr> <td> <ul style="list-style-type: none"> MODELOS: 7002, 7003, 7004, 7005 & 7006 </td> </tr> </tbody> </table>	EQUIPOS GSM	<ul style="list-style-type: none"> MODELOS: 7002, 7003, 7004, 7005 & 7006 												
EQUIPOS GSM																
<ul style="list-style-type: none"> MODELOS: 7002, 7003, 7004, 7005 & 7006 																
6. ANSEL KITS	<ul style="list-style-type: none"> ENLACES PUNTO A PUNTO 	<table border="1"> <thead> <tr> <th>SOLUCION COMPLETA EN UNA CAJA WIRELESS</th> </tr> </thead> <tbody> <tr> <td> <ul style="list-style-type: none"> MODELOS: PQT 115, PQT 117, PQT 123, PQT 124, PQT 130, PQT 131, PQT 128 & PQT 129. </td> </tr> </tbody> </table>	SOLUCION COMPLETA EN UNA CAJA WIRELESS	<ul style="list-style-type: none"> MODELOS: PQT 115, PQT 117, PQT 123, PQT 124, PQT 130, PQT 131, PQT 128 & PQT 129. 												
	SOLUCION COMPLETA EN UNA CAJA WIRELESS															
<ul style="list-style-type: none"> MODELOS: PQT 115, PQT 117, PQT 123, PQT 124, PQT 130, PQT 131, PQT 128 & PQT 129. 																
<ul style="list-style-type: none"> VOIP / CAMARAS 	<table border="1"> <thead> <tr> <th>SOLUCION COMPLETA EN UNA CAJA VoIP & CAMARAS</th> </tr> </thead> <tbody> <tr> <td> <ul style="list-style-type: none"> MODELOS: PQT 121, PQT 122, PQT 125 & PQT 126 </td> </tr> </tbody> </table>	SOLUCION COMPLETA EN UNA CAJA VoIP & CAMARAS	<ul style="list-style-type: none"> MODELOS: PQT 121, PQT 122, PQT 125 & PQT 126 													
SOLUCION COMPLETA EN UNA CAJA VoIP & CAMARAS																
<ul style="list-style-type: none"> MODELOS: PQT 121, PQT 122, PQT 125 & PQT 126 																







PORTAFOLIO DE SOLUCIONES EMPAQUETADAS EN FORMATO APPLIANCE:

1. **APPLIANCES:** Soluciones completas y empaquetadas (fusión de hardware & software) que buscan satisfacer necesidades de Comunicación de datos, Comunicación Telefonía IP, Almacenamiento Masivo en Red, Control

De Acceso y Seguridad. Contamos con productos para diferentes niveles de usuarios, desde 5 hasta N usuarios, con un denominador común, Productividad. La filosofía detrás de nuestros desarrollos es:

- *Desarrollos en Plataforma Linux*
 - *Multifunciones*
 - *Libre de licenciamiento*
 - *DNS Dinámicos*
 - *Capacidad para Soporte Remoto*
 - *Interfaces en Español*
 - *Pólizas de Soporte & Extensión de Garantías*
 - *Soporte Técnico Telefónico & On site*
 - *Capacitación Permanente, para distribuidores y Usuarios Finales*
- *Hecho en México por Ingenieros Mexicanos, teniendo en cuenta la realidad tecnológica de los usuarios locales y Latino americanos.*
 - *Upgrades Permanentes*
 - *Con soporte para todo tipo de enlaces*
 - *Gracias a la integración Hard/Soft nuestras soluciones no son sujetas a piratería*
 - *Gracias a su característica Multifunciones provéen valor apegado al personal de las áreas que operan este tipo de soluciones.*

LISTADO DE SOLUCIONES PARA LA INDUSTRIA HOTELERA & RESTAURANTERA

IMAGEN ACTUAL	CLAVE	DESCRIPCION
	9015	SOLUCION HARDWARE & SOFTWARE ,HOTSPOT PARA ADMINISTRACION DE ACCESO A INTERNET EN REDES PRIVADAS. 50 USUARIOS CONCURRENTES. INCLUYE CAPACITACION Y 1 MES DE SOPORTE TELEFONICO DE LUNES A VIERNES DE 9AM A 630 PM.
	2012	ACCESS POINT / BRIDGE WIRELESS PARA EXTERIORES 802.11 A/B/G 54 MBPS. HASTA 20 KM CON LINEA DE VISTA, PoE.
	2013	ACCESS POINT / BRIDGE WIRELESS PARA EXTERIORES 900 Mhz 54 MBPS. HASTA 20 KM CON LINEA DE VISTA PARCIAL
	2014	ACCESS POINT / BRIDGE WIRELESS PARA EXTERIORES 802.11 B/G. ULTRACOMPACTO 54 MBPS. HASTA 10 KM CON LINEA DE VISTA, PoE.
	2716	SOLUCION PARA ENLACES PUNTO A PUNTO, PUNTO MULTIPUNTO DE HASTA 20 KM CON LINEA DE VISTA. 802.11 N 300MBPS.
	2714	TARJETA PCI WIRELESS 802.11 N/G/B 300 Mbps.2 ANTENAS DESMONTABLES.
	2718	TARJETA USB WIRELESS 802.11 N/g/b 300 MBPS.2.4GHz. Ralink chipset RT2770

	2715	ROUTER WIRELESS 802.11 N/G/B 300 MBPS, 2.4GHz , 4 LAN RJ45 10/100Mbps, PPPoE, IP DINÁMICA, ESTÁTICA, DHCP, . 3 ANTENAS FIJAS.
	2716	SOLUCION PARA ENLACES PUNTO A PUNTO, PUNTO MULTIPUNTO DE HASTA 20 KM CON LINEA DE VISTA. 802.11 N 300MBPS.
	2720	TARJETA USB WIRELESS 802.11 N/g/b 300 MBPS DE ALTA POTENCIA DE TRANSMISIÓN (Transmisión: 600mA - Recepción 400 mH) Antena desmontable 5 dBi .2.4GHz. Ralink chipset RT2770
	6007	CAMARA IP CABLEADA , FIJA, DIA / NOCHE / AUDIO 2 VIAS INTEGRADO. IDEAL PARA USAR CON EL ANSEL DVR
	6012	CAMARA IP WIRELESS MOVIMIENTO 3EJES 54 MBPS, CON DOMO PARA EXTERIORES INTEGRADO
	6013	CAMARA WIRELESS DIA / NOCHE, MICROFONO 2 VIAS INTEGRADO, MOVIMIENTO EN 3 EJES. IDEAL PARA USAR CON EL ANSEL DVR VGA CMOS Sensor Pan/Tilt IR IP Cam, Pan: 0~355°, Tilt: -10~90°, 10M IR distance for D&N, 802.11b/g WLAN option, 802.3af PoE option
	6014	CAMARA IP WIRELESS, FIJA, DIA / NOCHE / AUDIO 2 VIAS INTEGRADO. IDEAL PARA USAR CON EL ANSEL DVR CMOS IR IP Camera. 10M IR Distance for D&N, 802.11b/g WLAN Option
	6017	CAMARA IP TIPO BULLET, DISTANCIA DE COBERTURA INFRAROJO 20M, CON ICR INTEGRADO, SENSOR 1.3M, STREAM MAX. 1280*1024, H.264/MPEG4/MJPEG Tri-CODEC, IP66 PARA TODO CLIMA. IDEAL PARA USAR CON LOS MODELOS ANSEL NVR 6101 & 6102 O DE MANERA INDEPENDIENTE.
	6018	CAMARA IP CON DOMO ANTI-VANDALICO, LENTE VF, 1.3M SENSOR PROGRESIVO, 2.7-9mm VF AI lens, LED DE 24pcs PARA DIA/NOCHE, STREAM MAX. x. 1280*1024, H.264/MPEG4/MJPEG Tri-CODEC, AUDIO 2 VIAS. IDEAL PARA USAR CON LOS MODELOS ANSEL NVR 6101 & 6102 O DE MANERA INDEPENDIENTE.
	6101	NVR: NETWORK VIDEO RECORDER: SISTEMA PARA GRABACION Y ADMINISTRACION DE HASTA 4 CAMARAS IP, SOPORTA 2 DISCOS HASTA 3 Tb EN TOTAL. . FACIL DE INSTALAR Y ADMINISTRAR, EXCELENTE SUITE DE ADMINISTRACION EN ESPAÑOL. GARANTIA 1 AÑO CONTRA DEFECTOS DE FABRICACION. GARANTIA 1 AÑO CONTRA DEFECTOS DE FABRICACION. CAMARAS COMPATIBLES: 6007, 6013 & 6014.
	6102	NVR: NETWORK VIDEO RECORDER: SISTEMA PARA GRABACION Y ADMINISTRACION DE HASTA 16 CAMARAS IP, SOPORTA 2 DISCOS HASTA 3 TB EN TOTAL. FACIL DE INSTALAR Y ADMINISTRAR, EXCELENTE SUITE DE ADMINISTRACION EN ESPAÑOL. CAMARAS COMPATIBLES: 6007, 6013 & 6014.
	1100	ANSEL INTERNET ADVANCED FIREWALL & ROUTER DE ALTISIMO DESEMPEÑO: SOLUCION DE SEGURIDAD PARA TODO TIPO DE USUARIOS, FIREWALL & ANTIHACKER, 3 LAN, 1 WAN, 1 X MINI PCI. 256 MB RAM, FLASH MEM 1GB. DOS FUNCIONALIDADES DIFERENTES: - FILTRADO DE CONTENIDOS - VPN
	9012	ROUTEADOR DE ALTISIMO DESEMPEÑO: 2 PUERTOS WAN RJ45 + 3 PUERTOS LAN RJ45 10/100 MBPS, PROCESADOR INTEL IXP 266 Mhz, LOAD BALANCING, ADVANCED FIREWALL, PORT BANDWIDTH CONTROL, PORT MIRROR, PORT BASED VLAN, DDNS, UPnP, VPN PASS THROUGH

	<p>ISS 2002</p>	<p>APPLIANCE PARA SEGURIDAD EN INTERNET: FIREWALL & ANTIHACKER DE ALTO RENDIMIENTO. GRACIAS A SU CAPACIDAD MULTIPROPOSITO EL ANSEL ISS 2002DZ LE PERMITE ALOJAR SI PAGINA WEB Y SERVIDOR DE CORREO. IDEAL PARA EMPRESAS CON HASTA 100 USUARIOS.</p> <ul style="list-style-type: none"> - ANTIVIRUS: VER MODULO OPCIONAL - ANTISPAM: VER MODULO OPCIONAL - GARANTIA 1 AÑO CONTRA DEFECTOS DE FABRICACION. - POLIZAS DE SOPORTE TELEFONICO OPCIONALES
	<p>NAC 2500</p>	<p>SISTEMA DE CONTROL INTEGRAL DENTRO DE LA LAN, FILTRADO PROFUNDO DE TODOS LOS PAQUETES DE INFORMACION INTERCAMBIADOS EN LA RED, CONTROL DE ACCESO A NIVEL USUARIO Y SOFTWARE INSTALADO EN CADA PC DE LA RED.</p>
	<p>PBX IP 2005</p>	<p>ANSEL PYME PLATFORM: PBX-IP VoIP MODELO 2005: 60 LLAMADAS CONCURRENTES</p> <p>CENTRAL TELEFONICA (PBXiP) VoIP, TODAS LAS FUNCIONES: GRABACIONES MULTINIVEL, IVR, CORREO DE VOZ, SERVIDOR SIP INTEGRADO. USUARIOS PYME, ALTO DESEMPEÑO GRACIAS A LA ALTISIMA INTEGRACION HARDWARE-SOFTWARE (APPLIANCE PARA ESCRITORIO) :</p> <ul style="list-style-type: none"> - LIBRE LICENCIAMIENTO: EL MODELO 2005 ES UNA SOLUCION COMPLETA EN UNA CAJA. NO SE COBRA POR LICENCIA. - CAPACIDAD HASTA 60 LLAMADAS CONCURRENTES - 60 EXTENSIONES - CORREO DE VOZ MULTINIVEL - IVR - GRABACION DE LLAMADAS * GARANTIA 1 AÑO CONTRA DEFECTOS DE FABRICACION. * POLIZAS DE SOPORTE TELEFONICO OPCIONALES
	<p>PBX IP 2006</p>	<p>ANSEL CORPORATE PLATFORM: PBX IP 300 LLAMADAS CONCURRENTES</p> <p>CENTRAL TELEFONICA (PBXiP) VoIP, TODAS LAS FUNCIONES: GRABACIONES MULTINIVEL, IVR, CORREO DE VOZ, SERVIDOR SIP INTEGRADO. USUARIOS PYME, ALTO DESEMPEÑO GRACIAS A LA ALTISIMA INTEGRACION HARDWARE-SOFTWARE (APPLIANCE PARA ESCRITORIO) :</p> <ul style="list-style-type: none"> - LIBRE LICENCIAMIENTO: EL MODELO 2006 ES UNA SOLUCION COMPLETA EN UNA CAJA. NO SE COBRA POR LICENCIA. - CAPACIDAD HASTA 300 LLAMADAS CONCURRENTES - 60 EXTENSIONES - CORREO DE VOZ MULTINIVEL - IVR - GRABACION DE LLAMADAS * GARANTIA 1 AÑO CONTRA DEFECTOS DE FABRICACION. * POLIZAS DE SOPORTE TELEFONICO OPCIONALES
	<p>5520</p>	<p>TELEFONO IP SIP MANOS LIBRES COLOR NEGRO</p>

MODELO 9015:

Gateway de Acceso al Internet para Hotspots Públicos de WiFi

- ❑ Gateway para Internet de bajo costo: ideal para restaurantes y hoteles
- ❑ Instale y opere: las simples instrucciones de instalación agilizan la conexión y el uso
- ❑ Adapte la página de conexión (login page) con la marca del cliente, seleccione de entre 10 modelos
- ❑ Acceso gratis con condiciones por parte del usuario
- ❑ Acceso controlado con el uso de códigos generados y manejados por la unidad
- ❑ Los códigos de acceso al Internet pueden ser vendidos si se desea cobrar por los mismos
- ❑ Reportes de uso de códigos de acceso para monitorear el uso de la unidad



Características y Beneficios

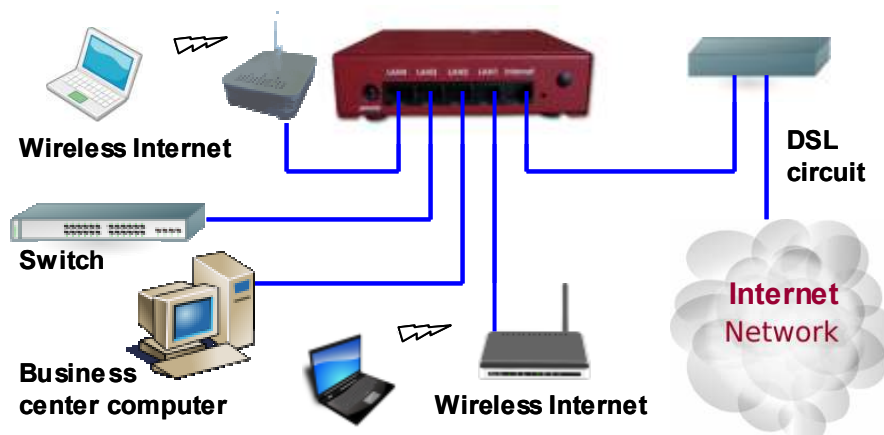
El MODELO 9015 es una solución económica para proveer acceso al Internet a restaurantes y negocios hoteleros de forma controlada, así como a otros negocios de pequeño o mediano tamaño que requieren ofrecer al público acceso inalámbrico al Internet.

El MODELO 9015 es un gateway de alta efectividad adecuado para instalaciones de redes de computación que incorporan puntos de acceso (APs), computadoras en centros de negocios y kioscos en cafés de Internet. El gateway maneja hasta 50 usuarios del Internet simultáneamente.

La instalación del MODELO 9015 es simple: la unidad se conecta al Internet via un router de DSL y un punto de acceso (AP) inalámbrico se conecta al LAN port. Las instrucciones de instalación aparecen al abrir el browser de la computadora.

El MODELO 9015 puede proveer acceso gratis al Internet con condiciones por parte del usuario. El texto de condiciones de acceso puede ser editado por el proveedor del servicio.

El MODELO 9015 también controla el acceso: los usuarios deben insertar un código de acceso en la página de conexión (login page) para conectarse al Internet. El MODELO 9015 tiene una página para generar y manejar códigos de acceso que le permite al dueño del negocio generar y cancelar códigos. Los códigos de acceso pueden ser también impresos en etiquetas para distribución individual a los clientes autorizados para el uso del Internet. El generador de códigos le facilita al negocio vender los mismos si desea cobrar por el uso del Internet.



Instalaciones Típicas



Centro de negocios del hotel



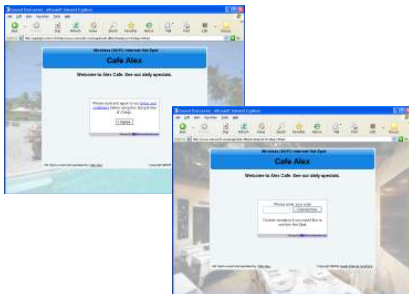
Kioskos de Internet



Acceso inalámbrico al WiFi

Software

Opciones en la página de acceso (login page)



Las instrucciones de instalación (setup wizard) permiten seleccionar acceso abierto o controlado

Instrucciones de instalación (setup wizard)



Las instrucciones de instalación (setup wizard) es un proceso de seis pasos

Generador de códigos de acceso



Los códigos de acceso son generados y manejados por medio de un simple proceso

Características del Software

Instalación (setup wizard):

- Verifica acceso al Internet
- Establece nombre del hotspot (SSID)
- Establece la clave (password) de administración (no default)
- Selecciona el diseño de la página de conexión (login page)
- Registra el nombre del negocio
- Registra la dirección del negocio (opcional)
- Registra el número telefónico, correo electrónico y sitio del web
- Registra mensaje de publicidad (opcional)
- Selecciona acceso ilimitado o controlado
- Permite revisiones a las instrucciones de acceso

Información sobre el sistema:

Provee resumen de las características y operación del sistema al administrador del mismo

Administración:

- Manejo de códigos: generación y administración de los códigos con reportes de uso
- Monitorea y permite desconectar selectivamente a determinados usuarios
- Permite el editar las condiciones de uso
- Permite cambiar la clave (password)
- Reinicialización del sistema (reboot)

Controles avanzados:

- Portal cautivo
- Interfaces de red
- Controles inalámbricos
- Servidores DNS
- Hostname
- Direcciones IP
- Direcciones MAC
- Certificado SSL
- Actualizar el firmware
- Registros del sistema

Características del Hardware

- Equipo comercial de excelente calidad
- Portal cautivo con página de acceso (login page) modular
- Generador de página de acceso (login page) con diez modelos opcionales
- Mensaje publicitario en la página de acceso (login page)
- Reloj par limitar el tiempo de acceso
- Mensaje de condiciones de acceso que puede ser editado
- Baja inversión inicial sin costos operativos adicionales

- WAN ports
- LAN ports
- Maximum access codes
- Recommended users
- Configuration
- Perimeter firewall
- User authentication
- IP filtering
- MAC filtering
- Walled garden
- Power

- 1
- 4
- 1000
- Up to 50
- Browser GUI
- Yes
- Yes
- Yes
- Yes
- Yes
- Captive portal Web server
- +12 volts external supply

WIRELESS NETWORKING


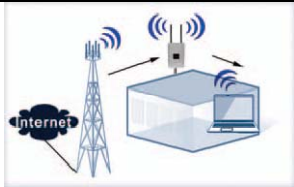

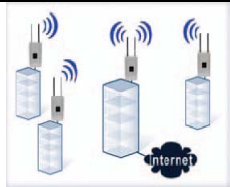
**SOLUCION PARA ENLACES WIRELESS DE HASTA 20Km CON LINEA DE VISTA DE 300 Mbps
MODELO 2716**



ANSEL INTRODUCE EL COMPLEMENTO PERFECTO PARA SU LINEA DE SOLUCIONES ULTRA-INTEGRADAS PARA ENLACES WIRELESS DE LARGA DISTANCIA. EL 2716 LE OFRECE GRAN COBERTURA INALMABRICA Y GRAN ANCHO DE BANDA, HASTA 300 Mbps. GRACIAS AL NIVEL DE INTEGRACION CON QUE CUENTA, SU DESPLIEGUE & ADMINISTRACION ES SENCILLA. RESPALDADA POR 2 AÑOS DE GARANTIA CONTRA DEFECTOS DE FABRICA EL MODELO 2716 ES UNA SOLUCION COMPLETA EN UNA CAJA.

CARACTERISTICAS SOBRESALIENTES:

- **DOBLE RADIO PARA ALTISIMO PERFORMANCE:**
 - 802.11b/g/n para acceso de clientes & 802.11a/b/g para backhaul
 - Radio de alta potencia 802.11a/b/g para largas distancias
 - Wireless N 300Mbps provee excelente throughput
- **INDICADOR LED PARA POTENCIA DE SEÑAL:**
 - Le permite al instalador de la red un despliegue rápido
- **EQUIPO CON FUNCIONES MULTIPLES:**
 - Operación en distintos modos que le ofrecen gran flexibilidad y adaptabilidad para un gran número de necesidades.
- **MUCHOS NOMBRES DE REDES (EN MODO AP):**
 - Puede transmitir diversos nombres de redes (SSID) que le permiten diferentes niveles de acceso a una red(es). (VLAN TAGGING)
- **DISEÑO CON DOBLE ANTENA:**
 - Antena integrada: Embedded 6dBi (802.11b/g/n)
 - Conectores para antena externa: Tipo N para (802.11a & 802.11b/g)
 - Tecnología soportada: MIMO, para optimización de enlaces PUNTO A PUNTO Y PUNTO A MULTIPUNTO.
- **PoE (POWER - OVER - ETHERNET 48V):** Incluye el inyector.
- **QOS (CALIDAD EN EL SERVICIO INTELIGENTE):** Facilita el manejo del ancho de banda para VoIP, video streaming & online gaming.

OPCIONES DE FUNCIONAMIENTO			
REPETIDOR PARA EXTERIORES / WI-FI PARA EXTERIORES	REPETIDOR	ENLACES PUNTO A PUNTO	ENLACES PUNTO A MULTIPUNTO
			

ESPECIFICACIONES DE HARDWARE				
MCU	<ul style="list-style-type: none"> RALINK RT2880 			
RF	<ul style="list-style-type: none"> ATHEROS AR5414 (RADIO1) + RALINK RT2820 (RADIO2) 			
MEMORIA	<ul style="list-style-type: none"> 32MB SDRAM 			
FLASH	<ul style="list-style-type: none"> 8MB 			
INTERFÁZ FÍSICA	<ul style="list-style-type: none"> 1 X 10/100 FAST ETHERNET RJ-45 1 X RESET BUTTON 			
ENERGÍA	<ul style="list-style-type: none"> POWER OVER ETHERNET, 48V DC/0.375A 			
CERTIFICACIONES	<ul style="list-style-type: none"> FCC PART 15C/15B/15E, EN301 893, EN 300 328, EN 301 489-1/-17,EN60950 			
ESPECIFICACIONES DE RADIO FRECUENCIA (RF)				
FRECUENCIA	<ul style="list-style-type: none"> 802.11A: 5.15 ~ 5.35GHZ, 5.47 ~ 5.725GHZ, 5.725~5.825GHZ 802.11B/G/N: U.S., EUROPE AND JAPAN PRODUCT COVERING 2.400 TO 2.484 GHZ, PROGRAMABLE SEGUN LAS REGULACIONES DE CADA PAIS 			
MODULACION	<ul style="list-style-type: none"> OFDM : BPSK, QPSK, 16-QAM, 64-QAM DSSS: DBPSK, DQPSK, CCK 			
CANALES DE OPERACION	<ul style="list-style-type: none"> 802.11A: US/CANADA:12 NON-OVERLAPPING CHANNEL (5.15~5.35GHZ, 5.725~5.825GHZ) EUROPE:19 NON-OVERLAPPING CHANNEL (5.15~5.35GHZ, 5.47~5.825GHZ) JAPAN:4 NON-OVERLAPPING CHANNEL (5.15~5.25GHZ) CHINA:5 NON-OVERLAPPING CHANNEL (5.725~5.85GHZ) 802.11B/G: 11 FOR NORTH AMERICA, 14 FOR JAPAN, 13 FOR EUROPE 			
SENSIBILIDAD DEL RECEPTOR	<ul style="list-style-type: none"> IEEE 802.11A: -92DBM @ 6MBPS • -73DBM @ 54MBPS IEEE 802.11G: -94 DBM @ 6MBPS • -74 DBM @ 54MBP IEEE 802.11B: -97 DBM @ 1MBPS • -92 DBM @ 11MBPS IEEE 802.11N: -91 DBM @ MCS8 • -74 DBM @ MCS15 			
RADIO 1 (WLAN1)				
POTENCIA DE TRANSMISION DISPONIBLE	FCC	ETSI		
	FRECUENCIA	POTENCIA	FRECUENCIA	POTENCIA
	5.150~5.350 GHZ IEEE802.11A	<ul style="list-style-type: none"> 28DBM@6~24MBP 26DBM@36MBPS 24DBM@48MBPS 22DBM@54MBPS 	5.150~5.350 GHZ IEEE802.11A	<ul style="list-style-type: none"> 28DBM@6~24MBP 26DBM@36MBPS 24DBM@48MBPS 22DBM@54MBPS
	5.470~5.725 GHZ IEEE802.11A	<ul style="list-style-type: none"> 28DBM@6~24MBP 26DBM@36MBPS 24DBM@48MBPS 22DBM@54MBPS 	5.470~5.725 GHZ IEEE802.11A	<ul style="list-style-type: none"> 28DBM@6~24MBP 26DBM@36MBPS 24DBM@48MBPS 22DBM@54MBPS
	5.725~5.825 GHZ IEEE802.11A	<ul style="list-style-type: none"> 28DBM@6~24MBP 26DBM@36MBPS 24DBM@48MBPS 22DBM@54MBPS 	5.725~5.825 GHZ IEEE802.11A	<ul style="list-style-type: none"> 28DBM@6~24MBP 26DBM@36MBPS 24DBM@48MBPS 22DBM@54MBPS
	2.412~2.462 GHZ IEEE802.11G	<ul style="list-style-type: none"> 28DBM@6~24MBP 26DBM@36MBPS 25DBM@48MBPS 24DBM@54MBPS 	2.412~2.462 GHZ IEEE802.11G	<ul style="list-style-type: none"> 28DBM@6~24MBP 26DBM@36MBPS 25DBM@48MBPS 24DBM@54MBPS
	2.412~2.462 GHZ IEEE802.11B	<ul style="list-style-type: none"> 28DBM@1~11MBPS 	2.412~2.462 GHZ IEEE802.11B	<ul style="list-style-type: none"> 28DBM@1~11MBPS
	RADIO 2 (WLAN2)			
	2.412~2.462 GHZ IEEE802.11G/N	<ul style="list-style-type: none"> 19DBM@6~24MBP 18DBM@36MBPS 17DBM@48MBPS 16DBM@54MBPS 	2.412~2.472 GHZ IEEE802.11G/N	<ul style="list-style-type: none"> 19DBM@6~9MBPS 18DBM@12~18MBP 17DBM@24~36MBP 16DBM@48~54MBPS
	2.412~2.462 GHZ IEEE802.11B	<ul style="list-style-type: none"> 18DBM@1~11MBPS 	2.412~2.472 GHZ IEEE802.11B	<ul style="list-style-type: none"> 18DBM@1~11MBPS
ANTENA INTERNA	<ul style="list-style-type: none"> 1 X OMNI ANTENNA (2.4GHZ) FOR 802.11B/G/N 			
ANTENA EXTERNAL	<ul style="list-style-type: none"> 2 X N CONECTORES TIPO N PARA 802.11A & 802.11B/G (LA ANTENA EXTERNA SE VENDE POR SEPARADO) 			

ESPECIFICACIONES DE SOFTWARE																																																																																													
TOPOLOGÍA	INFRAESTRUCTURA																																																																																												
PROTOCOL / STANDARD	<ul style="list-style-type: none"> IEEE 802.3 (ETHERNET) • IEEE 802.3U (FAST ETHERNET) • IEEE 802.11A (5GHZ WLAN) • IEEE 802.11B/G (2.4GHZ WLAN) • RFC 768 UDP • RFC 791 IP • RFC 792 ICMP • RFC 793 TCP • RFC 826 ARP • RFC 1034, 1035 DNS • RFC 1058 RIP • RFC 1305 NTP • RFC 1541 / 2131 / 3046 DHCP CLIENT / SERVER • RFC 2068 / 2616 HTTP • RFC 2516 PPPoE • RFC 2865,2866 RADIUS 																																																																																												
LAN	<ul style="list-style-type: none"> DHCP SERVER DHCP CLIENT SELECCION AUTOMATICA DE CANAL TASA DE TRANSMISION 11 A/B/G: 54, 48, 36, 24, 18, 12, 11, 9, 6, 5.5, 2, 1 IN MBPS 11N: <table border="1" data-bbox="565 541 1334 1024"> <thead> <tr> <th rowspan="2">MCS INDEX</th> <th colspan="2">GUARD INTERVAL 800NS</th> <th colspan="2">GUARD INTERVAL 400NS</th> </tr> <tr> <th>20 MHZ</th> <th>40 MHZ</th> <th>20 MHZ</th> <th>40 MHZ</th> </tr> </thead> <tbody> <tr><td>0</td><td>6.5</td><td>13.3</td><td>7.2</td><td>15</td></tr> <tr><td>1</td><td>13</td><td>27</td><td>14.4</td><td>30</td></tr> <tr><td>2</td><td>19.5</td><td>40.5</td><td>21.7</td><td>45</td></tr> <tr><td>3</td><td>26</td><td>54</td><td>28.9</td><td>60</td></tr> <tr><td>4</td><td>39</td><td>81</td><td>43.3</td><td>90</td></tr> <tr><td>5</td><td>52</td><td>108</td><td>57.8</td><td>120</td></tr> <tr><td>6</td><td>58.5</td><td>121.5</td><td>65</td><td>135</td></tr> <tr><td>7</td><td>65</td><td>135</td><td>72.2</td><td>157.5</td></tr> <tr><td>8</td><td>13</td><td>27</td><td>14.4</td><td>30</td></tr> <tr><td>9</td><td>26</td><td>54</td><td>28.9</td><td>60</td></tr> <tr><td>10</td><td>39</td><td>81</td><td>43.3</td><td>90</td></tr> <tr><td>11</td><td>52</td><td>108</td><td>57.8</td><td>120</td></tr> <tr><td>12</td><td>78</td><td>162</td><td>86.7</td><td>180</td></tr> <tr><td>13</td><td>104</td><td>216</td><td>115.6</td><td>240</td></tr> <tr><td>14</td><td>117</td><td>243</td><td>130</td><td>270</td></tr> <tr><td>15</td><td>130</td><td>270</td><td>144.4</td><td>300</td></tr> </tbody> </table> 				MCS INDEX	GUARD INTERVAL 800NS		GUARD INTERVAL 400NS		20 MHZ	40 MHZ	20 MHZ	40 MHZ	0	6.5	13.3	7.2	15	1	13	27	14.4	30	2	19.5	40.5	21.7	45	3	26	54	28.9	60	4	39	81	43.3	90	5	52	108	57.8	120	6	58.5	121.5	65	135	7	65	135	72.2	157.5	8	13	27	14.4	30	9	26	54	28.9	60	10	39	81	43.3	90	11	52	108	57.8	120	12	78	162	86.7	180	13	104	216	115.6	240	14	117	243	130	270	15	130	270	144.4	300
MCS INDEX	GUARD INTERVAL 800NS		GUARD INTERVAL 400NS																																																																																										
	20 MHZ	40 MHZ	20 MHZ	40 MHZ																																																																																									
0	6.5	13.3	7.2	15																																																																																									
1	13	27	14.4	30																																																																																									
2	19.5	40.5	21.7	45																																																																																									
3	26	54	28.9	60																																																																																									
4	39	81	43.3	90																																																																																									
5	52	108	57.8	120																																																																																									
6	58.5	121.5	65	135																																																																																									
7	65	135	72.2	157.5																																																																																									
8	13	27	14.4	30																																																																																									
9	26	54	28.9	60																																																																																									
10	39	81	43.3	90																																																																																									
11	52	108	57.8	120																																																																																									
12	78	162	86.7	180																																																																																									
13	104	216	115.6	240																																																																																									
14	117	243	130	270																																																																																									
15	130	270	144.4	300																																																																																									
WIRELESS	<ul style="list-style-type: none"> CONTROL DE DISTANCIA (802.1X ACK TIMEOUT) FUERZA DE LA SEÑAL INDCADA POR LEDS SELECCION DE ANCHO DE BANDA AUTHENTICACION: <ul style="list-style-type: none"> 802.11i (WPA, WPA2) 802.1X (INCLUDING EAP-TLS/TTLS) IEEE 802.1X SUPPLICANT SUPPORT IN CB MODE ENCRYPTION: OPEN, WEP-64/128, TKIP, AES MAC ADDRESS ACCESS CONTROL LIST MSSID SUPPORT IN CLIENT ACCESS MODE HIDE SSID IN BEACONS USER ISOLATION MAC ADDRESS FILTERING NAT IN CLIENT ROUTER MODE MULTIPLE SSID (4 SSID) 																																																																																												
SEGURIDAD	<ul style="list-style-type: none"> WMM 																																																																																												
QOS	WMM																																																																																												
ADMINISTRACION																																																																																													
CONFIGURACION	BASADA EN WEB (HTTP)/TELNET																																																																																												
ACTUALIZACION DE FIRMWARE	VIA WEB BROWSER																																																																																												
CONFIGURACION DE ADMINISTRADOR	EL ADMINISTRADOR PUEDE CAMBIAR EL PASSWORD																																																																																												
MONITOREO DEL SISTEMA	ESTADISTICO Y BITACORA DE EVENTO																																																																																												
RESET SETTING	RESET A VALORES DE FABRICA Y REBOOT																																																																																												
MIB	MIB I , MIB II(RFC1213) AND PRIVATE MIB																																																																																												
SNMP	V1 , V2C																																																																																												
BACKUP	SAVE ALL SETTING AND CONDITION TO A FILE BY WEB																																																																																												
AMBIENTALES Y FISICAS																																																																																													
TEMPERATURA	<ul style="list-style-type: none"> OPERATIVA: -20°C TO 70°C (-4°F TO 158°F) ALMACENAJE: -30°C TO 80°C (-22°F TO 176°F) 																																																																																												
HUEMDAD NO CONDESADA	0% ~ 95%																																																																																												
DIMENSIONES	L: 10.24" (260MM) X W: 6.89" (175MM) X H: 2.56" (65MM)																																																																																												
PESO	1.32 LB. (600G)																																																																																												
GARANTIA	2 AÑOS CONTRA DEFECTOS DE FABRICACION																																																																																												

Print Server 5003



El Print Server Ansel 5003 le permite conectar su impresora a la red, mediante su conector Centronix, Los usuarios con Sistemas Operativos Windows 9X, Me, Nt4.0, 2000, XP, Unix, Novell y Mac, pueden enviar directamente su trabajo de impresión a este dispositivo.

Ventajas:

- **Windows NT / 2000 / XP / 9X / Me**
 - ✓ Se implementa como un Monitor de Impresión Windows estándar
 - ✓ Soporta Windows Socket especificación 2.0
 - ✓ Soporta IPX/SPX, NetBEUI, IP
 - ✓ Soporta la función "Windows NT Printers Pool" (NT/2000/XP)
 - ✓ Soporta múltiples servidores Windows NT, Impresión bajo demanda (NT/2000/XP)
 - ✓ Soporta Windows redes 95/98/Me Peer-to-Peer
 - ✓ Auto revisión "Power On Self Test (POST)"
- **Novell Netware**
 - ✓ Soporta completamente los S.O. Novell's Netware 3.x, 4.x and 5.x
 - ✓ Soporta el modo Netware "Print Server"
 - ✓ Soporta múltiples colas de impresión Netware
 - ✓ Utilería de configuración "Windows-based"
 - ✓ Función de detección automática de tipos de frame
 - ✓ Auto revision "Power On Self Test (POST)"
 - ✓ Reconexión automática al servidor de archivos Netware después de una recuperación de red
- **Unix**
 - ✓ Soporta RFC 1179 "peer-to-peer printing"
 - ✓ Soporta "tftp" para configuración Windows NT y Unix
 - ✓ Soporta sistemas "Linux-based"
 - ✓ Soporta RARP, BOOTP y DHCP
 - ✓ Soporta "UNIX's LP Deamon (LPD/LPR) printing"
- **Mac OS**
 - ✓ Soporta Apple Talk (EtherTalk Phase II)
 - ✓ Mac OS versión 8.0 o superior (recomendado)
 - ✓ Solo Impresoras Post Script

Características Técnicas:

Estándares	IEEE 802.3, IEEE 802.3u, Bi-direction IEEE-1284
Conectores	1 puerto 36-pin macho CENTRONICS 1 pto. Ethernet 10/100Mbps RJ-45
Microprocesador	Integrado
Hardware	ROM, SRAM buffer, EEPROM interconstruidos
Dimensiones	60 x 62 x 22 mm
Alimentación	Fuente externa (eliminador) incluida