

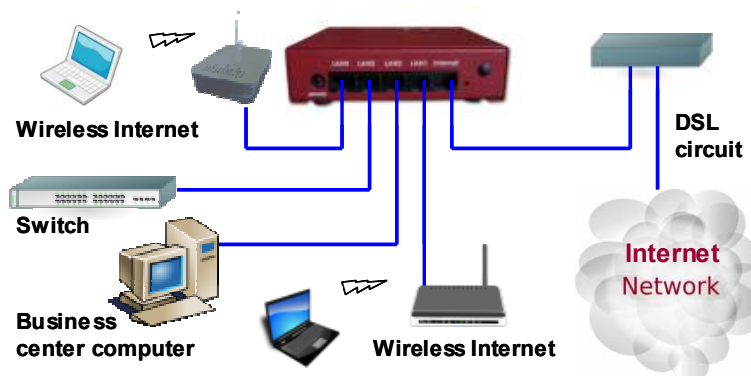
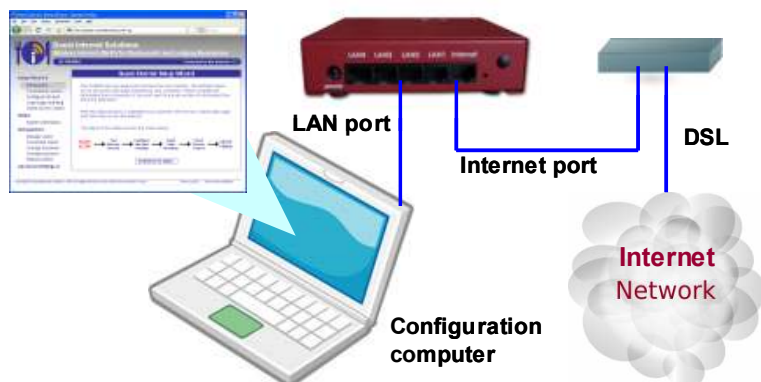
El producto modelo 9015, Guest Internet WiFi Hotspot gateway tiene cuatro "Ethernet ports" que pueden ser utilizados para conectar un punto de acceso de inalámbrico, ordenadores de kioscos de "Internet Café" cuartos de hotel que estén preparados para la red del internet y para ordenadores en los "Business Centers". Es importante que el "Internet port" este conectado a un cables DSL o a un modem

Primero conecta el modelo 9015 como se demuestra en el diagrama utilizando el "setup wizard".

Conectar una PC de escritorio, Laptop o Netbook al puerto LAN 1 del equipo. El dispositivo conectado debe tener configurada su interfaz de red Ethernet / Fast Ethernet como DHCP, para que pueda obtener el direccionamiento IP automático del modelo 9015.

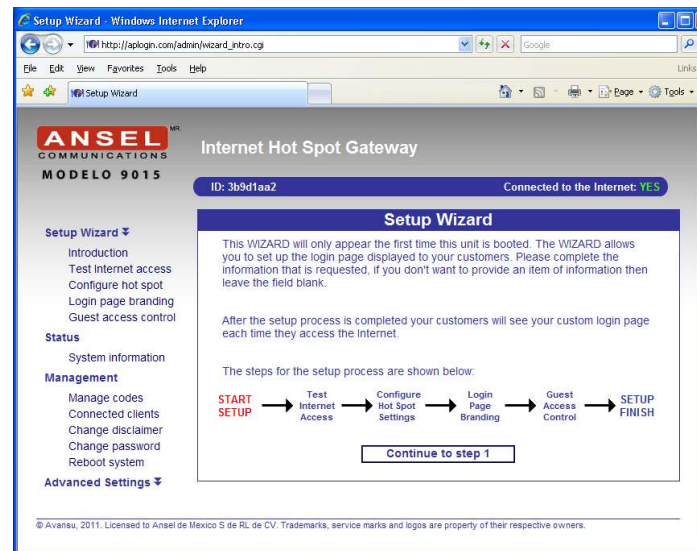
Los usuarios del sistema: WiFi Hotspot o los ordenadores de los Kioskos, tendrán que conectarse al "Wireless access points" que se conectan al puerto LAN de modelo 9015.

Si deseas conectar más de 4 equipos debes conectar un "switch" para aumentar el número de puertos.



## Configuración de modelo 9015

Cuando nuestro dispositivo ya se haya conectado al modelo 9015, debemos abrir una ventana del navegador de internet (Mozilla Firefox, Internet Explorer, Safari, Google Chrome, etc.) e inmediatamente el modelo 9015 nos va a mostrar la guía de configuración rápida.



Antes de continuar en el Paso 1, es necesario conectar un cable directo al puerto Internet (WAN) del modelo 9015 al router del internet, para que pueda de esta forma administrar el acceso al servicio.

Puedes entrar en las Páginas Administrativas en cualquier momento. Conectar tu ordenador al modelo 9015 a través de un cable Ethernet o inalámbrico. Abre la ventana del navegador y escribe:

**<http://aplogin.com/admin>**

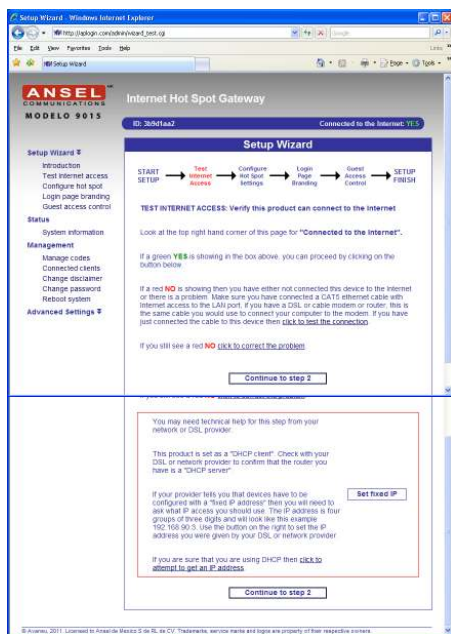
El nombre del usuario es **admin**, y el "password" es el que utilizaste cuando entraste en el "wizard".

Cuando la página se abra, selecciona la opción que quieras en el menú. Ve al manual para más información de la configuración.

**INSTALAR LA CONFIGURACION DE LA FABRICA:** Cuando el equipo modelo 9015 este prendido, utilice un "paperclip" para apretar el botón de "Reset" atrás del hollito en la parte de atrás del equipo modelo 9015. Mantenga el botón oprimido por 10 segundos para que los parámetros se vuelva a resetar.

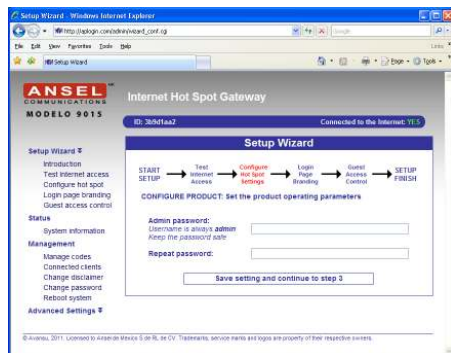
## Paso 1:

El modelo 9015 nos indicará si la conexión a internet es correcta o si no esta siendo detectada en la parte superior derecha de la pantalla. En caso de que no sea detectada, es necesario revisar y/o sustituir el cable de red, verificar que se asigne DHCP desde el ruteador de internet, ya que de lo contrario, tendremos que configurar manualmente el direccionamiento IP del equipo en su puerto Internet (WAN). Si el modelo 9015 no detecta el internet, mostrará el mensaje: **NO**. De lo contrario, mostrará: **YES**. El servicio normalmente es detectado de inmediato si no existen restricciones en la red por equipos Fortinet, Vigor o algunas otras marcas de Firewall.



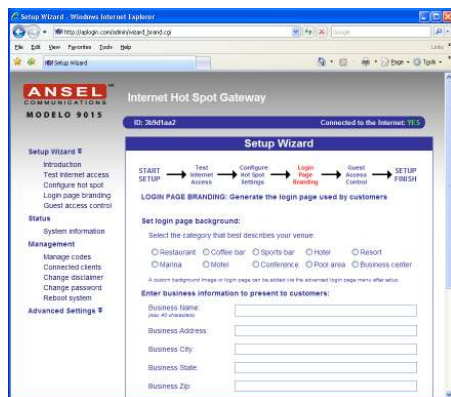
## Paso 2:

En el Paso 2 nos solicita el equipo establecer una contraseña, la cual se recomienda que sea personalizada e incluya letras minúsculas, números y letras mayúsculas para mejor seguridad. El usuario siempre es admin.



## Paso 3:

El Paso 3 es meramente informativo, nos sirve para anexar algunos datos acerca del lugar donde se instala el equipo así como el diseño de la página de inicio / bienvenida, por ejemplo:



En el ejemplo anterior, se introdujo información de prueba, en la que normalmente se colocarían los datos del lugar donde se instalará el equipo. Se seleccionó el fondo predeterminado de los Cibercafé (Business Center), se introdujeron todos los datos del lugar y se anexó un mensaje de bienvenida para los clientes. En otras secciones del equipo, se pueden personalizar los mensajes enviados a los usuarios del sistema, se puede cargar una página web de la empresa y/o cambiar el fondo de pantalla de la página web de bienvenida por lo que nosotros deseemos. Existen ciertos requerimientos para que esto sea posible, en tamaño de imagen, tipo de formato, etc.

## Paso 4:

En el Paso 4, el equipo nos pregunta si el acceso a los usuarios es ilimitado o si vamos a controlarlo mediante códigos de acceso, los cuales pueden tener diferentes propiedades de ancho de banda (tanto subida como bajada), duración, etc. Si vamos a controlar el acceso, es necesario generar los códigos requeridos. El equipo puede generar hasta 1,000 códigos de acceso. Además se puede introducir un mensaje para los usuarios que desconocen si el acceso es controlado mediante códigos.



Después de haber concluido todos los pasos anteriores, es necesario presionar el botón "Save setting and finish wizard", para que se guarden todos los cambios realizados y sean aplicados al Reiniciar el equipo.

Finalmente, sólo resta presionar el botón "Reset" para reiniciar el equipo y empiece a operar administrando el servicio, según haya sido definido.

