

Guía Rápida de Instalación Internet Broadband Router 9014 (AFN4000UP)

La presente guía tiene como objetivo, proporcionar de una manera sencilla, los pasos para configurar al 9014 en su funcionalidad básica (Conexión a Internet únicamente). Si se requiere mayor precisión o configurar las demás funcionalidades, se recomienda leer los manuales adjuntos al equipo.

Contenido:

1. Requerimientos	-----	1
2. Conexión para configurar	-----	1
3. Preparando la PC de configuración	-----	2
3.1 Preparando al "Internet Explorer"	-----	3
4. Configuración del 9014	-----	3
4.1 Verificando la conexión del router	-----	4
5. Conexión de las PCs para navegar	-----	5
5.1 Utilizando IP's dinámicas	-----	5
5.2 Utilizando IP's fijas	-----	6

1. Requerimientos

- Tener instaladas y configuradas correctamente las tarjetas de red en las PCs
- Haber instalado adecuadamente el protocolo TCP/IP en cada PC de las antes mencionadas
- Asegurarse de que las conexiones de la red son apropiadas y no existen falsos contactos o fallas de transmisión
- Contar con una cuenta de acceso a Internet, una conexión (ADSL*/Tv-Cable**) para acceder con un Proveedor de Servicios de Internet (ISP), y demás información como el tipo de conexión (cliente DHCP, cliente PPPoE, etc)

*Se requiere conexión por pto. Ethernet RJ-45

**Servicio bi-direccional

[TOP](#)

2. Conexión para configurar

Se deberán realizar las conexiones como se indica:

- 1) Conectar con un cable de red el puerto LAN No. 4 del 9014, a la PC
- 2) Conectar con un cable de red el puerto WAN (RJ-45) del 9014 al puerto LAN (RJ-45) del MODEM (ADSL/Tv-Cable), preferentemente utilice el que se proporcionó con el módem.
- 3) Conectar la línea telefónica o "Cable" al Módem.
- 4) Verificar que enciendan los leds correspondientes.

Nota: En todos los casos se utilizan cables 1 a 1.

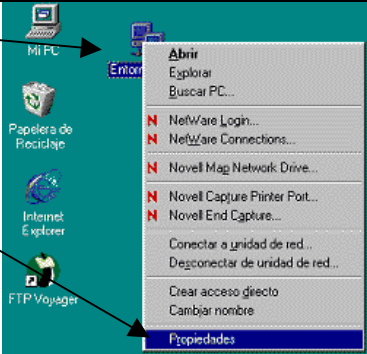
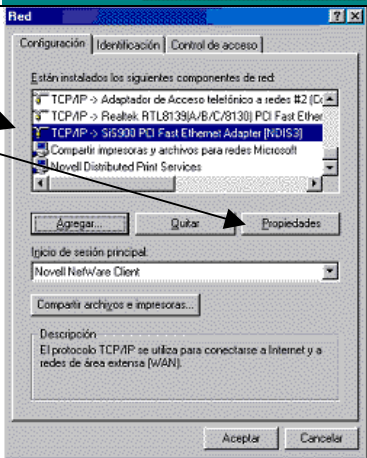
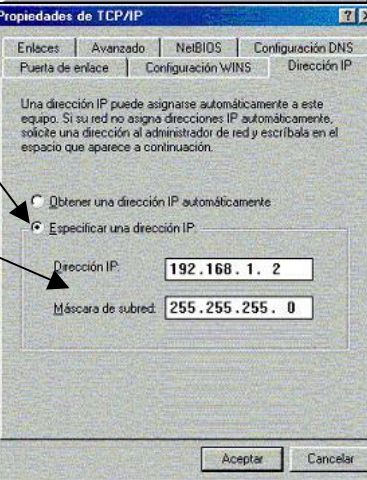
La conexión deberá quedar como se muestra en el siguiente esquema:



[TOP](#)

3. Preparando la PC de configuración

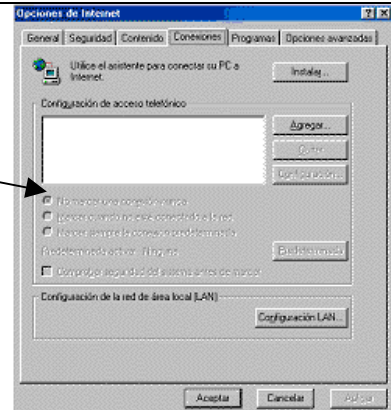
Se debe homologar la dirección IP de la PC con la que se va a configurar al equipo para poder acceder a él, ya que la dirección de fábricas del 9014 es **192.168.1.1**, para lo cual:

<p>Se selecciona el icono del Entorno de Red con el botón derecho y se accede a las propiedades.</p> <p>NOTA: Dependiendo del Sistema Operativo, las pantallas y procedimientos para configurar al protocolo TCP/IP pueden cambiar, aunque el objetivo es el mismo en todos.</p>	
<p>Se selecciona el protocolo TCP/IP correspondiente a la tarjeta de red y se accede a las propiedades</p>	
<p>Estando en las propiedades, se selecciona la opción para especificar dirección IP y se configura la 192.168.1.2, con la mascara de subred 255.255.255.0</p> <p>Se presiona el botón de aceptar para cerrar esa ventana y nuevamente aceptar para cerrar la que aparece.</p> <p>Windows se reconfigura y al final pide reiniciar el equipo</p> <p>Se reinicia (se recomienda aún si el Sistema Operativo no lo requiere).</p>	
<p>Una vez que el equipo ha reiniciado, se prueba la comunicación de la PC con el 9014, abriendo una ventana de MS-DOS y ejecutando un ping a su dirección IP (192.168.1.1)</p>	<pre>D:\>ping 192.168.1.1 Haciendo ping a 192.168.1.1 con 32 bytes de datos: Respuesta desde 192.168.1.1: bytes=32 tiempo=1ms TTL=255 Respuesta desde 192.168.1.1: bytes=32 tiempo=1ms TTL=255 Respuesta desde 192.168.1.1: bytes=32 tiempo=1ms TTL=255 Respuesta desde 192.168.1.1: bytes=32 tiempo=1ms TTL=255 Estadísticas de ping para 192.168.1.1: Paquetes: enviados = 4, recibidos = 4, perdidos = 0 (0% perdidos), Tiempos aproximados de ida y vuelta en milisegundos: Mínimo = 1ms, Máximo = 1ms, Media = 1ms</pre>

TOP

3.1 Preparando al Internet Explorer (IE)

Ya que se comprobó la comunicación con el 9014, se abre el Internet Explorer (IE) el cual debe estar configurado para acceder vía LAN



En cuanto a la configuración LAN (referente al proxy) no se configura nada, lo dejamos vacío



TOP

4. Configuración del 9014

Una vez que el IE está configurado, lo abrimos normalmente y en la ventana de direcciones se introduce la dirección IP del 9014 (192.168.1.1)



Deberá aparecer una ventana pidiendo que nos "autentiquemos", introducimos:

Usuario: admin
Contraseña: 0000

Presionamos del botón "Aceptar"

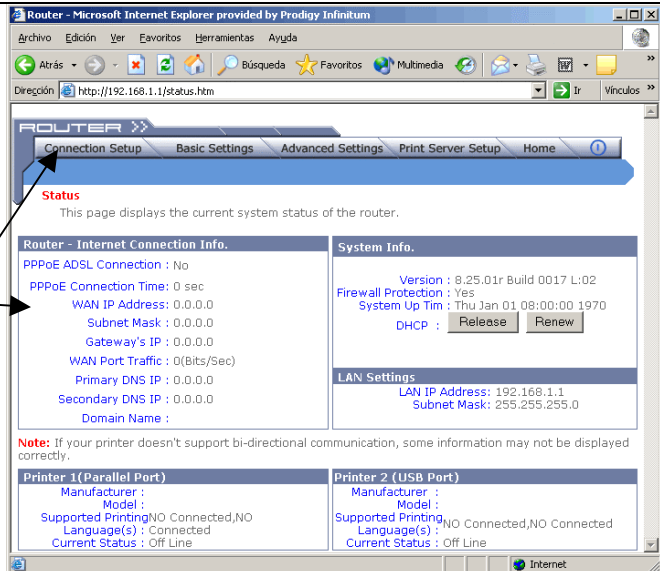


Se desplegará la página de configuración del equipo, en donde se muestra el estatus de la conexión.

Para la mayoría de ISP por cable (Cablevisión, megacable, etc) dejamos la opción de fábrica, pues no requieren de ningún tipo de autenticación y verificamos que se haya recibido una dirección IP.

Caso contrario consulte con su ISP la opción adecuada.

Para ADSL (Infinitem), se selecciona "Connection Setup" del menú.

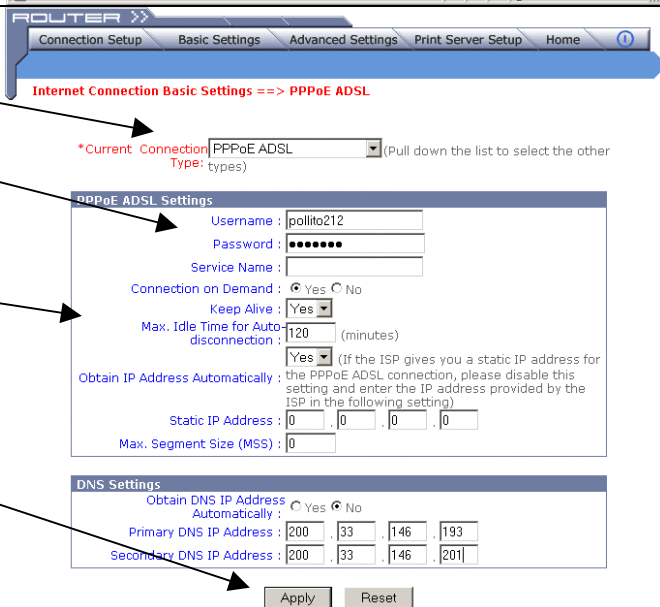


Seleccionamos el tipo de conexión "PPPoE ADSL"

Ingresamos el nombre de usuario y el password que asignó el ISP

Verificamos que los demas datos queden como se muestran en el resto de la imagen

Al finalizar se presiona el botón "Apply" para que se guarden los cambios

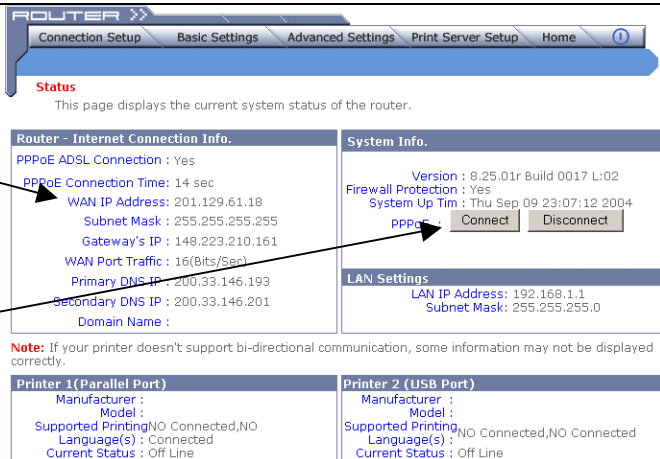


TOP

4.1 Verificando la conexión del router

Ahora en el estatus se mostrará si ya se recibió una dirección IP por parte del ISP

En caso de que aún no, presione el botón "Connect" por espacios de 30 segundos hasta que se obtenga dicha IP



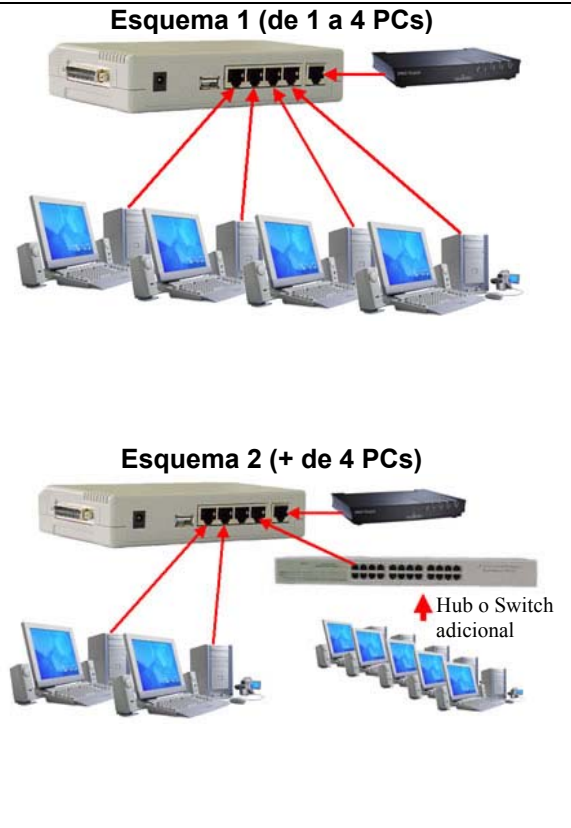
TOP

5. Conexión de las PCs para navegar

Conectar todas las PCs utilizando cualquiera de los dos esquemas siguientes.

Recuerde que las PCs siempre se conectarán al router a través de sus puertos LAN, y el MODEM del ISP a través del puerto WAN.

NOTA: Puede sustituir el Hub o Switch del esquema 2 por un Access Point para que las PCs sean inalámbricas.



TOP

5.1 Utilizando IP's dinámicas (cliente DHCP)

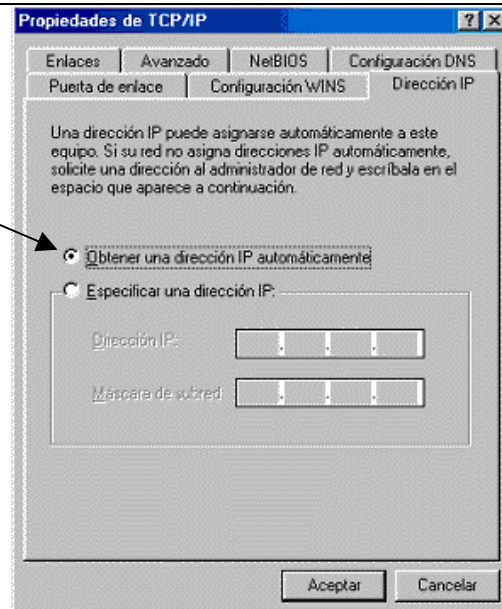
El 9014 está pre configurado como servidor DHCP, por lo que las PCs deben obtener su configuración automáticamente.

Para esto, nos aseguramos que el protocolo TCP/IP esté configurado para obtener la dirección IP Automáticamente.

Incluso la PC con la que se está configurando, se debe regresar a esa opción. No hay diferencia en los Sistemas Operativos Windows desde la versión 95 hasta la XP.

Se presiona "Aceptar" para cerrar esta ventana y "Aceptar" para cerrar la que aparece.

Para que todas las PCs tomen la configuración que se especificó en el menú "LAN" se deberán reiniciar en este momento (recomendable aunque el Sistema Operativo no lo requiera).



Ya que reiniciaron, por último, se verifica que las PCs hayan tomado su dirección correctamente ejecutando el comando "winipcfg", desde "Inicio", "Ejecutar". O el comando homólogo para el Sistema Operativo que utilicen.

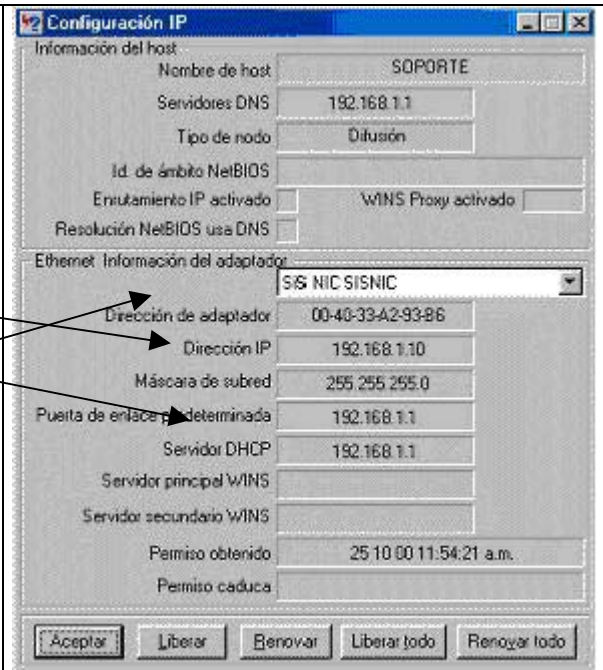
Verificar:

La IP, del rango configurado y

que la puerta de Enlace sea la dirección IP del 9014

Nota: el Adaptador seleccionado debe ser el de Red.

Nota2: "winipcfg" funciona en Win9x-Me, para NT, 2k o XP utilice "ipconfig /all"

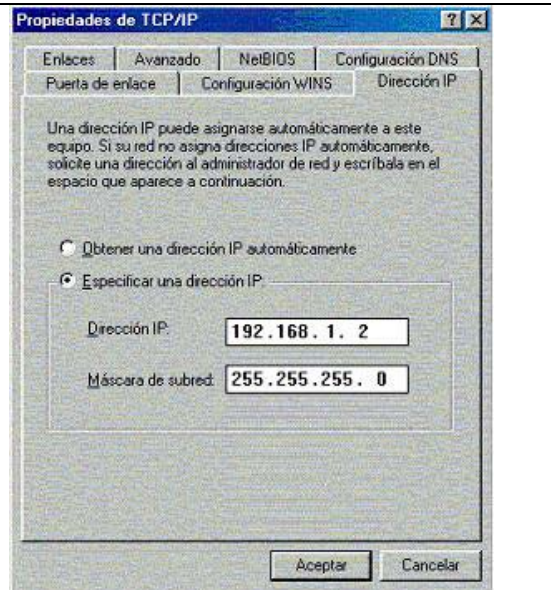


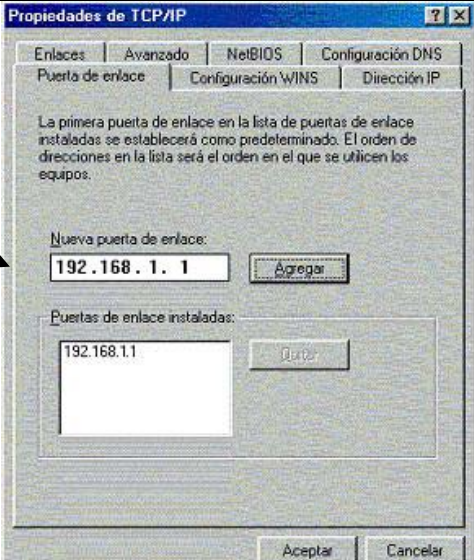
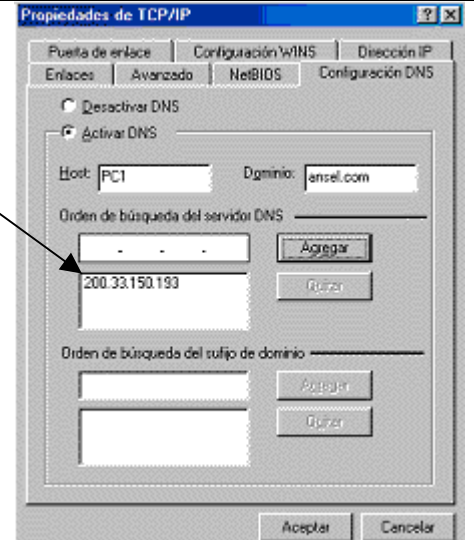
TOP

5.2 Utilizando IP's fijas (configuración manual)

Si se opta por especificar las direcciones IP en cada PC (IP fija), se deberá deshabilitar el servicio de DHCP (9014) y asignar una dirección IP a cada equipo del rango del 9014 (192.168.1.X), o cambiar la dirección del 9014 al rango que se vaya a manejar en las PCs.

Nota: Ninguna dirección IP se debe repetir.



<p>Se deberá dar de alta la dirección IP del 9014 como puerta de enlace</p>	
<p>Se deberá activar el DNS e introducir los DNS del ISP (al menos el primario o secundario)</p>	
<p>Una vez logrado esto, ya se tiene acceso a Internet en cualquiera de las PCs (hasta 253) conectadas a red y correctamente configuradas.</p>	<p>Para cualquier duda o comentario escribanos a: soporte@ansel.com.mx</p>

TOP