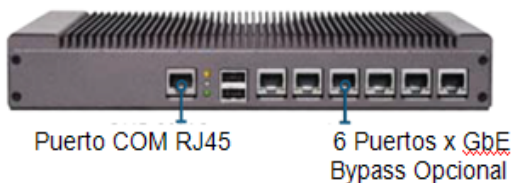


ISS2002 (FW-7535B)

Desktop Compact Network Appliance, con doble núcleo Intel Atom CPU y seis puertos de red



En el mundo de los negocios, la comunicación se ha convertido en una necesidad fundamental.

Gracias al bajo costo de la banda ancha (Broadband) es posible administrar todos los servicios necesarios para estar al día tecnológicamente en un solo Appliance muy poderoso.

El ISS permite administrar de manera óptima cualquier tipo de empresa debido a que cuenta con tecnología basada en Linux para realizar las funciones siguientes:

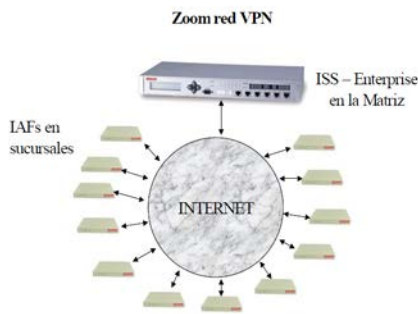
Servidor de correo electrónico, Servidor de páginas web, Servidor FTP, Servidor de comercio electrónico, Servidor de archivos y respaldos, Firewall, Antihacker, Antivirus, Servidor de VoIP, DHCP, NAT, Dynamic DNS, Filtro de contenidos, Servidor para Cámaras IP, Servidor de DNS.

ANSEL, fabricante de hardware y soluciones para Redes & Internet, ha desarrollado en México, la línea más completa de Appliances para comunicaciones y seguridad en Internet. El ISS (INTERNET SECURITY SERVER) es nuestro mejor exponente.

Teniendo en cuenta las necesidades y entorno de la empresa mexicana, el ISS fue desarrollado y construido cumpliendo los siguientes postulados:

- **Libre licenciamiento:** El crecimiento en nodos y usuarios de la red no requiere de la adquisición de licencias unitarias adicionales.
- **Múltiples funciones:** El ISS controla, en una solución integrada, funciones estratégicas diversas, haciéndose cargo de las comunicaciones de voz y datos, seguridad hacia dentro y fuera de la red, respaldo y administración de la información, entre otras.
- **Bajo costo de Adquisición:** Gracias a la gran integración de funciones, la inversión en un ISS representa un 25% de lo que se tendría que invertir en soluciones individuales.
- **Bajo costo de Operación y Administración:**
 - El administrador de red fácilmente puede operar y controlar todas las funciones.
 - Opera con direcciones IP Dinámicas por lo que no es necesario el desembolso que representa la contratación de IP's fijas.

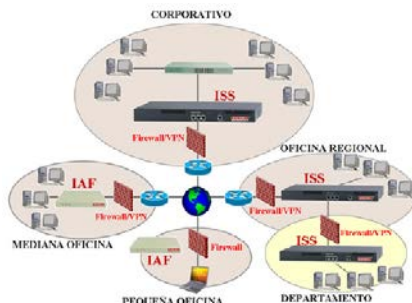
- Gracias a su arquitectura modular el usuario contrata, de acuerdo a sus necesidades específicas, los módulos que requiere, para así integrar de manera transparente módulos adicionales a muy bajo costo.
- **Multidominio:**
 - Puede operar los dominios de varias empresas con todos los servicios como cuentas de correo personalizadas, múltiples websites y múltiples servicios web.
- **Plataforma Versátil:**
 - El ISS se presenta en diferentes plataformas de hardware que satisfacen las necesidades de grande usuarios como: Empresas de Telecomunicaciones hasta pequeñas PyMES, con distintos niveles de procesamiento y capacidades de almacenamiento acorde a las necesidades de cada cliente.
- **Soporte Técnico Remoto:**
 - Esta función reduce de manera dramática el tiempo de respuesta en caso de que se presentase necesidad de soporte para la solución de problemas.
- **Gran Variedad de Equipos complementarios:**
 - Con el fin de integrar soluciones completas, el ISS hace equipo perfecto con el IAF para soluciones VPN, VoIP, Redes inalámbricas, etc.



- Ideales para establecer Redes Privadas Virtuales (VPN) entre diversas sucursales de la misma empresa, aprovechando el bajo costo del ancho de banda. Como valor complementario, no requiere la contratación de una Dirección IP fija. La seguridad de la información es total, gracias a la encriptación.

- Centralice toda la administración de la red, de la empresa desde cualquier nodo.

- Aloje, administre y proteja su Website y Mail Server en un equipo administrado por el usuario final, sin la necesidad de pagar Hosting & Housing a un ISP.



- Obtenga imágenes, audio y video en tiempo real de todas sus sucursales a nivel nacional / internacional con la simple instalación de cámaras de vigilancia, móviles o estáticas, con las más poderosas funciones de administración, grabación y reproducción disponibles.

- En combinación con nuestros Routers VoIP serie 5500 y la poderosa función de Gate Keeper Server reduzca a CERO el costo de las llamadas de larga distancia y servicio medido entre todas sus oficinas.

Valores Agregados			
Función	Descripción	Ventaja	ISS
Web Server	Administra el Hosting de páginas Web con opción de multidominios, lo que nos permite alojar diversas páginas de la empresa y clientes.	Ahorros en alojamiento de páginas web.	✓
Mail Server	Permite controlar y administrar el correo electrónico de la empresa y de los clientes.	Ahorros debido a que ya no requieres contratar con un ISP.	✓
Ftp Server	Permite generar servidores de intercambio de archivos.	Ideal para maximizar el uso de su	✓
E-Commerce Server	Permite realizar una tienda virtual en Web, donde se realizan las transacciones seguras para la venta de mercancías.	Aumenta el alcance de sus negocios	✓
Voip Server	Tiene la función de ser servidor de Voz sobre IP utilizando los protocolos SIP y H323	Reduce a cero el costo de larga distancia nacional, entre sus sucursales y de servicio local medido.	✓
Camera Server	Permite administrar diferentes cámaras IP para servicios de seguridad, donde se pueden revisar cada cámara por medio de un enlace Web.	Mejora la productividad de la empresa al poder monitorear, de manera centralizada todas las actividades y área de seguridad.	✓
Antivirus Server	Permite revisar todos los paquetes de información y bloquear los que contengan virus, este servicio es realizado con toda la información enviada y recibida desde el Internet.	Reduce los gastos que producen los tiempos muertos por problemas de virus que entran por el enlace ADSL	✓
Backup Server	Permite programar y realizar respaldos de la información de los clientes.	Mejora sensiblemente la administración de la información para así realizar respaldos diarios de manera pre-programada.	✓
Nas Server	Permite compartir información en el entorno de red, para ser utilizada fácilmente por todos los usuarios de la empresa.	Centralice los archivos estratégicos de su sistema.	
Vpn (Virtual Private Network)	Permite realizar enlaces de comunicaciones por un medio público como es el Internet, entre varias sucursales o entidades de la empresa, esta comunicación se realiza en forma segura debido a que la información transmitida viaja de manera encriptada.	Bajo costo del ancho de banda ADSL pero con seguridad total para la información intercambiada	✓
Ids (Intrusión Detection System)	Sistema de detección de intrusos permite estar alerta cuando un hacker o alguna persona no autorizada trata de entrar en la red.	Monitorea constantemente los accesos maliciosos y reacciona ante ellos.	✓

Firewall	<p>El sistema de protección que proporciona este dispositivo nos permite configurar las reglas de reenvío de puertos, para solo autorizar accesos conocidos. Permite configurar accesos especiales desde el Internet hacia nuestra red con el objetivo de compartir información, estos accesos se utilizan para servicios especiales.</p> <p>Únase las funcionalidades es la configuración de la DMZ(Zona desmilitarizada), que permite interconectar servicios de servidor Web o correo electrónico de la red local al DMZ.</p>	Estar protegido a todo momento ante ataques de Internet.	✓
Ddns (Dynamic Domain Name Server)	Cliente del Servidor de nombre de dominios para utilizar direcciones dinámicas.	Ahorros en la operación ya que no se requiere pagar por una IP fija	✓
Proxy Server	Permite centralizar las peticiones de los usuarios hacia Internet en un solo enlace mejorando el control que el administrador de la red tiene sobre los usuarios.	Ahorros en la administración ya que con 1 equipo/enlace acceden todos los usuarios.	✓
Dhcp Server (Dynamic Host Control Protocol)	Permite asignar la configuración de red a los usuarios desde que prende su computador con el objetivo que siempre puedan hacer uso de los recursos y accesos de la empresa.	Ahorros en administración de redes al tener un mayor control de los accesos a la misma.	✓
STATUS	Permite revisar el estado del dispositivo, de las 3 tarjetas de red que son LAN, DMZ y WAN, complementando la información con gráficos de tráfico y de sistema que apoyan al administrador para conocer el estado general del sistema.	Estas funciones proporcionan herramientas de Control Total para el administrador de la Red.	✓
SYSTEM	<p>En este modulo es posible cambiar el password de la consola y configurar los accesos SSH, también tiene la opción de respaldo de la configuración del dispositivo y reiniciarlo, cuenta con un modulo para cambiar el idioma del dispositivo.</p> <p>El modulo de actualizaciones del dispositivo está disponible si se requiere optimizar el sistema con una nueva versión, estas actualizaciones se realizan en forma automática cuando el dispositivo está conectado a Internet.</p>		✓
TRAFFIC SHAPING	Permite administrar el ancho de banda tanto de subida como de bajada del enlace a Internet, otorga privilegios a los paquetes de información, para así designar las prioridades del negocio.	Permite maximizar la utilización del ancho de banda por usuario.	✓
REPORTS	En este modulo podemos consultar los registros de accesos al Firewall, IDS, System y esta opción es fácil de administrar debido a que podemos configurarla y realizar sumarios específicos.	Permiten a la empresa conocer a fondo el uso, que los usuarios le dan, a los recursos de comunicaciones y seguridad	✓

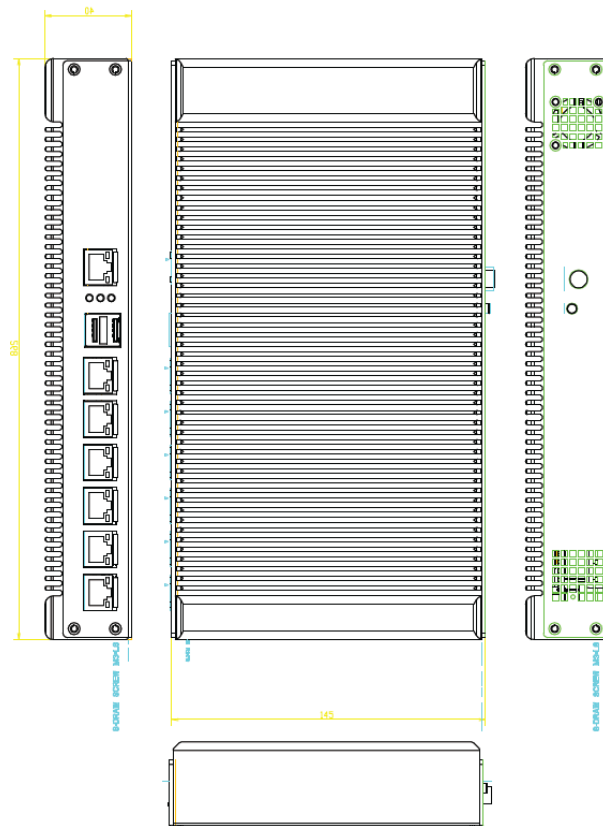
Características ISS2002 (FW7535B)

Es un equipo rentable y respetuoso con el medio ambiente. El Ansel ISS2002 (FW-7535B) es un equipo manufacturado con piezas completamente compatibles con el estándar RoHS y sus procesos de producción. Tiene integrado un procesador Atom de bajo voltaje (1,66GHz), lo cual ofrece un bajo consumo de energía, mientras que la lógica del procesamiento del sistema lo proporciona el ICH8M, el cual proporciona el ancho de banda para el bus de red del las PCI-E. El Ansel ISS2002 (FW-7535B) está integrado por el procesador Intel Atom D510 que es un dual core, con 4GB de Memoria RAM y un procesamiento de energía de 1.66GHz.

Plataforma sin ventilador con un consumo energético reducido y con una altura de 40mm, el Ansel ISS2002 (FW7535B) puede ser utilizado en cualquier lugar. Su diseño ahorra espacio y ofrece flexibilidad y ahorro en costos; mantiene un alto rendimiento y disponibilidad necesaria en todo momento para la seguridad en red, aceleración y otras aplicaciones de la red. El bajo perfil del ISS2002 hace que sea una solución perfecta para aplicaciones de red donde el espacio es crítico.

El ISS2002 incluye un disco HDD de 2.5", un socket CF y puertos USB 2.0, aparte de tener una interfaz expansiva I/O y un lugar de almacenamiento interno, también contiene una Mini-PCle y opciones de conexión de la consola; así también viene integrado con 6 puertos Ethernet con opción de bypass y puede ser utilizado muy fácilmente en aplicaciones de seguridad de primera línea, donde la fiabilidad y la disponibilidad son una preocupación fundamental.

Dimensiones: 190 x 36 x 145 mm



Especificaciones

Colocación		Escritorio
Plataforma	Procesador	Intel Atom Dual Core D510
	Chipset	Intel ICH8M
BIOS		AMI BIOS 16Mbit SPI Flash ROM
Memoria del Sistema	Tecnología	DDR2 667/800 MHz
	Capacidad Máxima	4GB
	Socket	2 x 200P So-DIMM
Sistema Operativo soportado		Windows 2000, 2003, XP, 7, Linux kernel 2.4, OpenBSD, FreeBSD
Almacenamiento	Bahías HDD	1 x 2.5"
	CompactFlash	1 x CompactFlash Tipo II
Redes	Puertos Ethernet	6 x GbE RJ45
	Bypass	1 par G2
	Controladores	1 x Intel 82574L 5 x Intel 82583V
	Módulos Ethernet	N/A
	Administración de Puertos	N/A
	Seguridad de Aceleración	N/A
Interface I/O	Consola	1 x RJ45
	USB	2 x USB 2.0
	Ranura IPMI vía OPMA	N/A
Expansión	PCIe	1 x Mini-PCIe (con señal USB únicamente)
	PCI	N/A
Enfriamiento	Procesador	Disipador de calor pasivo para CPU
	Sistema	Ventilador de enfriamiento, Opcional
Parámetros Ambientales	Temperatura ambiente, en operación / almacenamiento	0 ~ 40° C / -20~70° C
	Humedad del ambiente(RH), en operación / sin operación	5~95%, sin-condensación
Misceláneo	Modulo LCD	N/A
	Alerta	Si
	Batería de Litio con RTC interno	SI
Dimensiones Físicas	Dimensiones (WxHxD)	190 x 36 x 145 mm
	Peso	1.2 kg
Energía	Tipo / Watts	Adaptador de energía de 12V/5A 60W
	Entrada	AC 100~240V @50~60 Hz
Conformidades y Aprobaciones		Emisión CE, Clase A FCC, RoHS, UL