



FILTRO DE CONTENIDO

MINIMIZA LOS RIESGOS EN LAS ORGANIZACIONES DE NEGOCIOS Y MAXIMIZA LA PRODUCTIVIDAD DE LOS TRABAJADORES

Ansel presenta un equipo que nos permite bloquear el contenido no deseado de páginas Web, restringe el acceso a páginas de entretenimiento, compras, y páginas de chat entre otras, también bloquea los mensajeros instantáneos (programas para chatear o comunicarse con los amigos o la familia en línea) y por último también deniega y evita los programas de descarga, inclusive llamados p2p como por ejemplo: música, videos, la mayoría con contenido pornográfico, programas pirata y un alto contenido de virus.

El filtrado de contenido Web, o la habilidad para tener el control de acceso a Internet, es una actividad crítica para minimizar los riesgos de que las personas tengan acceso a este tipo de contenido. Es por este motivo que Ansel lanza al mercado la solución de filtrado de contenido Ansel para el bloqueo de páginas Web indeseables.



El filtrado Web, o la habilidad para controlar el acceso a sitios Web, es una actividad crítica para minimizar los riesgos en las organizaciones de negocios y maximizar la productividad de los trabajadores. Ansel a través de su filtrador Web permite a las organizaciones extender efectivamente el filtrado de páginas Web más allá del bloqueo de sitios con las siguientes capacidades: Reporte detallado de actividades en Internet, por usuario y por equipo de trabajo, bloqueo o restricción de descargas por extensión, bloqueo de mensajeros instantáneos, bloquea completamente los programas de descargas como Kazza, Emule, LimewireBitorrents etc., Acceso a Internet programado por usuario por día y hora.

La forma en que Ansel ofrece sus servicios es a través de productos (equipos o servidores) en su mayoría desarrollados por Ingenieros de Ansel, en donde el objetivo principal es proveer a las empresas de sistemas rentables que les permitan realizar sus operaciones de una forma eficiente, costo accesible y retorno de inversión inmediato.

CARACTERÍSTICAS DEL FILTRO DE CONTENIDO

❖ Restringe el acceso a páginas Web prohibidas.

- Son cerca de 30,000 dentro del equipo
- Se puede hacer una base de datos con las páginas que se requiera restringir además de las ya preestablecidas.
- Se tiene la ventaja de poner palabras clave en el servidor las cuales restringen las páginas que las contengan, aunque, estas páginas no se encuentren en tu listado de restricciones.

❖ Restringe el acceso a mensajeros instantáneos.

- Permite bloquear toda comunicación vía mensajes, Chat, Messenger, etc.

❖ Restringe descargas prohibidas desde la red.

- Se puede restringir cualquier tipo de descarga como puede ser música, videos, etc.

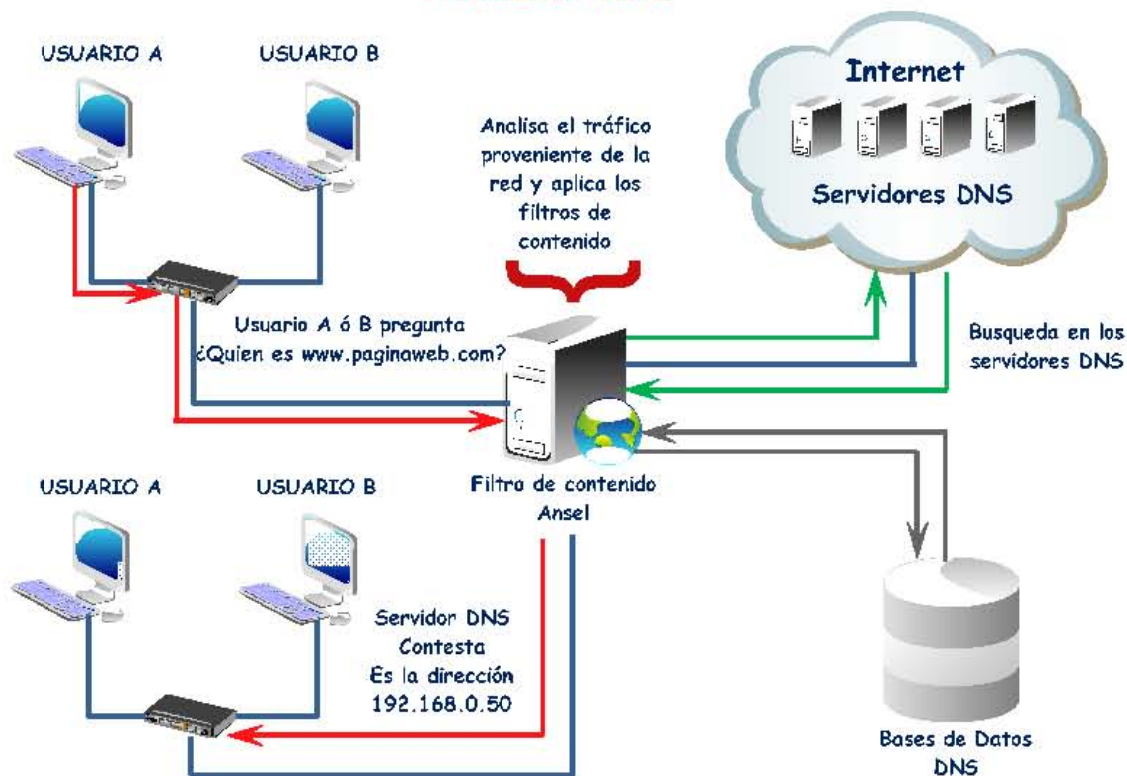
❖ Le brinda reportes del uso de Internet por parte del personal de su empresa.

- Reporta accesos denegados de páginas Web de cada usuario y la razón de la negación
- Busca sitios web visitados por usuario en particular
- Busca usuarios que han visitado un sitio web en particular
- Busca accesos denegados a sitios visitados por un usuario en particular
- Busca usuarios a quienes se les ha negado el acceso a un sitio web en particular
- Genera información de las tendencias del uso de Internet por usuario o en general, arroja la información numérica y gráfica, esto lo hace por día pero la almacena por mes. Da tendencias por clic dado, archivos visitados por usuario (se pueden ver), visitas por página, sitios, peso.
- Esto lo puede generar con fecha y hora.
- Podrá ver una lista de usuarios que han estado navegando en Internet por un cierto periodo de

tiempo. Esto no garantiza que los usuarios listados aquí, aun siguen navegando, pero lista los usuarios que han estado navegando hace 5 minutos.

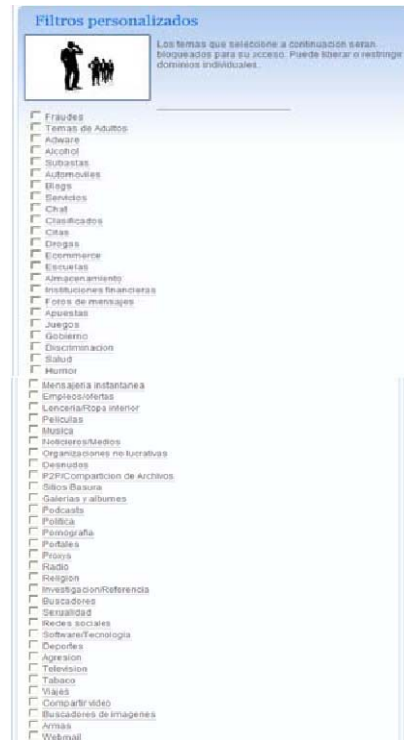
- Usted puede hacer clic en cada nombre de usuario para que lo lleve automáticamente al Reporte de Accesos de cada usuario, así usted podrá ver en detalle que sitios han visitado
 - Reporte del uso de ancho de banda por usuario, qué generó el ancho de banda, qué usuario y una gráfica.
 - Los reportes avanzados nos permiten ver estadísticas generadas en demanda con los datos recolectados desde la
- media noche anterior hasta el mismo instante.
 - El administrador tiene la capacidad de meterse a las actividades de cualquier usuario en cualquier momento que este se encuentre utilizando su equipo hasta tomar el control del mismo con el Mouse.
 - Un usuario se puede clasificar por grupo, perfil de acceso, activando o desactivando su cuenta por días ó indefinidamente así cómo controlar su ancho de banda.
 - Control de accesos por estación de trabajo.
 - Temporización de estaciones.
- Control de acceso de estaciones de trabajo a áreas del administrador.

PROCESO DNS



Ventajas Sobre Nuestros Competidores

- No usamos software, como licencias por usuario o equipo, por lo que el servidor es suyo desde el momento de la compra.
- Garantía de un año y después de ese plazo se pueden adquirir pólizas de mantenimiento y garantía.
- No somos distribuidores, sino, desarrolladores del software y el hardware por lo que conocemos a la perfección el equipo, lo que nos da la oportunidad de resolver cualquier problema que se presente con el equipo con mayor calidad y menos tiempo.
- No se cobra la instalación del servidor.
- Un mes de soporte técnico gratis
- **Y por último en calidad y precio. Si usted encuentra otro servidor con las mismas características que usted requiera (número de usuarios) del nuestro a menor precio, Ansel mejora ese precio.**



CARACTERÍSTICAS GENERALES

OPCIONES DE FILTRADO WEB

Filtrado Web por palabras clave a bloquear	Agree, remueva y actualice la lista de palabras clave contenidas en la paginas que se desean bloquear
Filtrado Web por Lista Negra	Agree, remueva y actualice su lista de sitios prohibidos, active/desactive dicha lista de los URL bloqueados por Filtro de Contenido Ansel
Filtrado Web por Lista Blanca	Agree, remueva y actualice su lista de sitios aceptados, active/desactive dicha lista de los URL bloqueados por Filtro de Contenido Ansel
Peticiones de Bloqueo	Acepte o niegue la petición de los usuarios de bloquear una página en específico
Peticiones de Desbloqueo	Acepte o niegue la petición de los usuarios de desbloquear una página bloqueada por Filtro de Contenido Ansel
Informes Vía E-Mail	Configure un informe de peticiones de bloqueo / desbloqueo para ser enviado vía mail, ya sea diariamente, mensualmente o anualmente.

Filtrado Web por Extensiones prohibidas	Agregue, remueva y actualice su lista de extensiones por bloquear, esto es, al momento de bloquear cada extensión Filtro de Contenido Ansel impedirá bajarla de la red. Esto se aplica usualmente para extensiones que al ser bajadas entorpezcan el rendimiento de la red como son (.mp3, mpeg, avi, etc.)
Filtrado Web por MIME prohibidas	Agregue, remueva y actualice su lista de MIME a bloquear
Filtro de Imagen	Configure el comportamiento de filtrado de imagen

CONTROL DE USUARIOS Y ESTACIONES DE TRABAJO DEL FILTRADO DE CONTENIDO WEB

Perfiles de acceso	<ul style="list-style-type: none"> • Sin Filtros – El usuario tiene acceso a la Web sin filtro alguno • Filtrado – El usuario es filtrado de acuerdo a las reglas previamente configuradas • Acceso denegado – El usuario no está registrado dentro de la red y no podrá acceder a ella • Visitante, el usuario, solo podrá ver ciertas páginas pre-aprobadas o limitadas a la intranet.
Control de acceso	Configure el acceso a la red, ya sea por usuario, por grupo, usuario suspendido o limite el ancho de banda por grupos o usuarios.
Programa el ingreso a la red por horarios	Programa el ingreso a la red, ya sea por grupos o por usuario único.(con incrementos mínimos de 5 minutos)
Manejo de usuarios	Agregue ó quite usuarios o grupos de usuarios. Importe o respalde lista de usuarios en formato CSV.
Perfiles de acceso para estaciones de trabajo	<ul style="list-style-type: none"> • Podrá permitir el acceso a Internet a un grupo de trabajo completo. • Podrá negar -el acceso a Internet a un grupo de trabajo completo. • Bloqueo de puertos para algunos grupos o usuarios y bloqueo de otros para los demás.
Configuración de acceso a la red	Configure el acceso a la red , ya sea por computadora, grupo, estación de trabajo ancho de banda limitado, o acceso remoto
Configure su ancho de banda	Configure el límite de ancho de banda por usuario, grupo de usuarios o por computadora
Interface Web para administradores	Configure su interface Web de administrador, así como su contraseña.

INTERFACE DE ADMINISTRACIÓN WEB DEL FILTRADO DE CONTENIDO

Mantenimiento	Backup, Actualización y reparación
Diagnósticos	Servicio de Monitoreo, Sistema Información, ping, etc.

CONSOLA DE CONFIGURACIÓN DEL FILTRADO DE CONTENIDO WEB

Interface de administración de contenido web	Consola de usuario final (administrador)
Auto configuración de la red	Automáticamente configure los controladores de las nic's, asigne IP address, DNS, gateway y hostname para interfaces públicas y privadas
Modo de Bridge	<ul style="list-style-type: none"> • Modo de Bridge -Filtro de Contenido Ansel actúa como a Capa-2 (layer-2) en donde se lleva a cabo todo el proceso del manejo de tráfico en la red con la seguridad de una firewall.
Servicio DHCP	Podrá habilitar y deshabilitar DHCP
Autenticación de usuarios	<ul style="list-style-type: none"> • Windows NT -Filtro de Contenido Ansel autenticará usuarios a través de un dominio Windows NT (o servidor SAMBA) • Active Directory -Filtro de Contenido Ansel autenticará usuarios a través de un Active Directory server • Internamente -Filtro de Contenido Ansel mantendrá la lista de usuarios y passwords internamente y disponibles a través de la interface Web
Configuración del Web Cache	<ul style="list-style-type: none"> • Autenticación – Agregue o quite los dominios que pueden ser filtrados y/o autenticados • Tamaño del Cache – Especifique el tamaño del cache (en Mb) • Proxy Port – Especifique el Puerto que escuchará el Filtro de Contenido Ansel, por default: 8080
Eliminación de Cache	Vacíe la información de cache guardada en disco
APC UPS	Configure un APC UPS para trabajar con Filtro de Contenido Ansel.
Configuración del Firewall	<ul style="list-style-type: none"> • Acceso Remoto – Habilite / Deshabilite remotamente el acceso a (SSH) en la interfase publico • NAT -Habilite / Deshabilite el NAT de la interfase privada para la interfase publica

REPORTES DE FILTRADO WEB

Reportes de acceso prohibido	Posibilidad de ver la lista de usuarios quienes han tratado de violar las reglas de filtrado en un tiempo de entre 1 y 48 horas.
Reportes de acceso	Búsqueda de: <ul style="list-style-type: none">• Páginas Web visitadas por un usuario en particular durante un tiempo específico• Usuarios que hayan visitado una página Web en particular durante un tiempo específico.
Reporte de: ¿Quién navega?	Hace un despliegado de los usuarios que navegan actualmente a través de Filtro de Contenido Ansel.
Resumen del Ancho de Banda	Reporte diario, semanal y anual de uso de la LAN y WAN.
Estadísticas de la Web Cache	Un reporte comprensible del uso del caché