



Guía Rápida

Modelo 2418
54 Mbps Wireless USB



Ansel de México S de R.L. de C.V. Agricultura 111, 1er. Piso.
Col: Escandón CP: 11800 México D.F. Tel:52714421

Adaptador Inalámbrico USB2.0 802.11g WLAN

Guía de Instalación Rápida

Le agradecemos por usar nuestro producto WLAN. Este guía de instalación le ayudará a instalar el Stick USB WLAN ANSEL y conectar al Internet rápidamente & fácilmente. Si necesita de más configuración, por ejemplo: la aplicación Peer-to-Peer, consulte el **Manual del Usuario** en el **Manual & Controlador CD-ROM**.

■ Requisitos del Sistema

1. Escritorio/ Portátil con puerto USB y controlador CD-ROM.
2. Sistema Operativo: Linux/ Mac OS X/ Windows 98 SE/ME/2000/XP/ VISTA

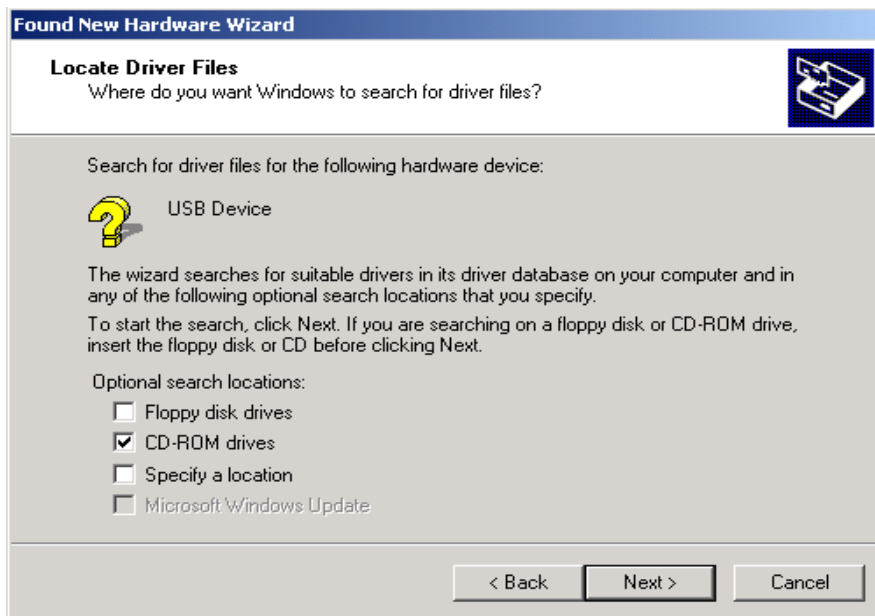
■ Instalación Rápida para Windows XP/2000

Nota: Las pantallas mostradas abajo son del Windows 2000. Para otros sistemas Windows, los pasos son los mismos, pero las pantallas mostradas serán un poco diferentes.

1. Después de conectarse el stick USB WLAN ANSEL en su PC, encontrará y avisará automáticamente sobre un Nuevo Dispositivo USB. Haga clic en “Siguiente” para continuar.
2. Usted verá la siguiente pantalla. Elija el elemento predeterminado (con “Recomendado”) y haga clic en “Siguiente”.



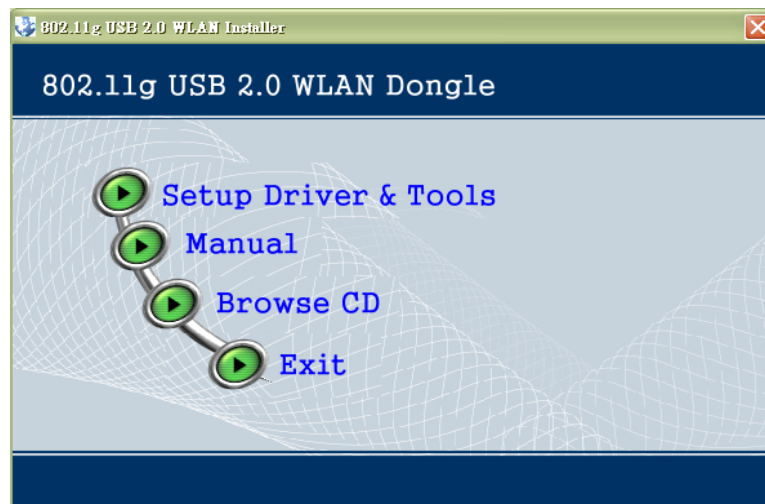
3. Elija "CD ROM", y inserte el "Manual & Controlador CD-ROM", después haga clic en "Siguiete".



4. Su PC reconocerá el dispositivo de Stick USB WLAN ANSEL, haga clic en "Siguiete" para instalar el controlador.
5. Finalmente, haga clic en "Finalizar" para salir de esta ventana de diálogo.

■ Instalación de Software

1. Inserte el "Manual & Controlador CD-ROM" en el controlador CD-ROM de su PC, y se verá la ventana de instalación del software como mostrado abajo.



2. Haga clic en “Instalación de Controlador & Utilidad”, y elija el elemento “predeterminado” a través del proceso de instalación.
3. Después de instalarlo con éxito, se verá el nuevo icono con color verde que aparecerá en la Barra de Tareas.



4. El software buscará automáticamente por APs disponibles para conectar al Internet.
5. Si la instalación fracasar, el icono aparecerá en color rojo. Consulte el Manual del Usuario en

“Manual & Controlador CD-ROM” para la solución de este problema.



Le agradecemos mucho por usar nuestro producto.

Apéndice A: Cómo Contactarnos

Si requiere ayuda con la instalación u operación del Stick USB WLAN ANSEL ANSEL, comuníquese con nosotros:

E-mail: soporte@ansel.com.mx

Website: <http://www.ansel.com.mx>