

MODELO 9015:

Gateway de Acceso al Internet para Hotspots Públicos de WiFi

- ❑ Gateway para Internet de bajo costo: ideal para restaurantes y hoteles
- ❑ Instale y opere: las simples instrucciones de instalación agilizan la conexión y el uso
- ❑ Adapte la página de conexión (login page) con la marca del cliente, seleccione de entre 10 modelos
- ❑ Acceso gratis con condiciones por parte del usuario
- ❑ Acceso controlado con el uso de códigos generados y manejados por la unidad
- ❑ Los códigos de acceso al Internet pueden ser vendidos si se desea cobrar por los mismos
- ❑ Reportes de uso de códigos de acceso para monitorear el uso de la unidad



Características y Beneficios

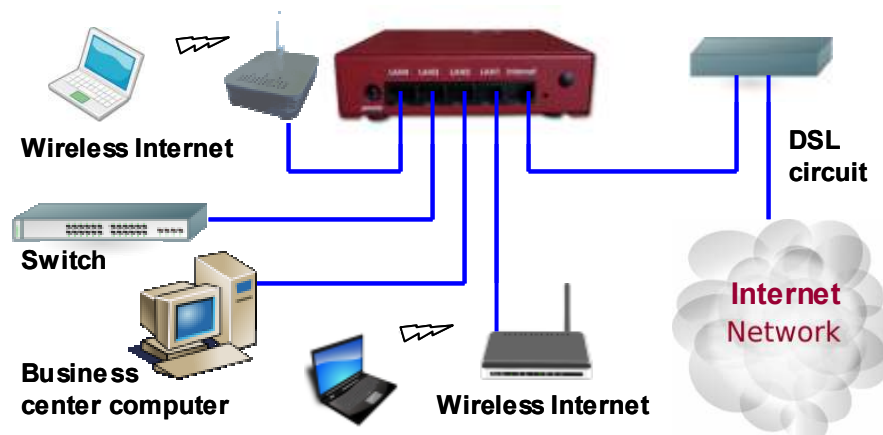
El MODELO 9015 es una solución económica para proveer acceso al Internet a restaurantes y negocios hoteleros de forma controlada, así como a otros negocios de pequeño o mediano tamaño que requieren ofrecer al público acceso inalámbrico al Internet.

El MODELO 9015 es un gateway de alta efectividad adecuado para instalaciones de redes de computación que incorporan puntos de acceso (APs), computadoras en centros de negocios y kioscos en cafés de Internet. El gateway maneja hasta 50 usuarios del Internet simultáneamente.

La instalación del MODELO 9015 es simple: la unidad se conecta al Internet via un router de DSL y un punto de acceso (AP) inalámbrico se conecta al LAN port. Las instrucciones de instalación aparecen al abrir el browser de la computadora.

El MODELO 9015 puede proveer acceso gratis al Internet con condiciones por parte del usuario. El texto de condiciones de acceso puede ser editado por el proveedor del servicio.

El MODELO 9015 también controla el acceso: los usuarios deben insertar un código de acceso en la página de conexión (login page) para conectarse al Internet. El MODELO 9015 tiene una página para generar y manejar códigos de acceso que le permite al dueño del negocio generar y cancelar códigos. Los códigos de acceso pueden ser también impresos en etiquetas para distribución individual a los clientes autorizados para el uso del Internet. El generador de códigos le facilita al negocio vender los mismos si desea cobrar por el uso del Internet.



Instalaciones Típicas



Centro de negocios del hotel



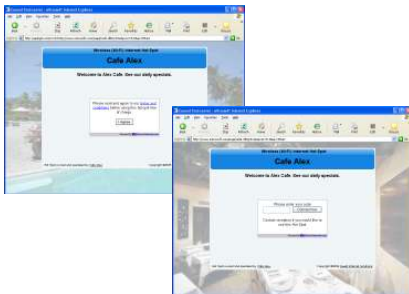
Kioskos de Internet



Acceso inalámbrico al WiFi

Software

Opciones en la página de acceso (login page)



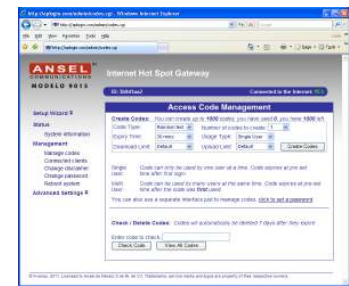
Las instrucciones de instalación (setup wizard) permiten seleccionar acceso abierto o controlado

Instrucciones de instalación (setup wizard)



Las instrucciones de instalación (setup wizard) es un proceso de seis pasos

Generador de códigos de acceso



Los códigos de acceso son generados y manejados por medio de un simple proceso

Características del Software

Instalación (setup wizard):

- Verifica acceso al Internet
- Establece nombre del hotspot (SSID)
- Establece la clave (password) de administración (no default)
- Selecciona el diseño de la página de conexión (login page)
- Registra el nombre del negocio
- Registra la dirección del negocio (opcional)
- Registra el número telefónico, correo electrónico y sitio del web
- Registra mensaje de publicidad (opcional)
- Selecciona acceso ilimitado o controlado
- Permite revisiones a las instrucciones de acceso

Información sobre el sistema:

Provee resumen de las características y operación del sistema al administrador del mismo

Administración:

- Manejo de códigos: generación y administración de los códigos con reportes de uso
- Monitorea y permite desconectar selectivamente a determinados usuarios
- Permite el editar las condiciones de uso
- Permite cambiar la clave (password)
- Reinicialización del sistema (reboot)

Controles avanzados:

- Portal cautivo
- Interfaces de red
- Controles inalámbricos
- Servidores DNS
- Hostname
- Direcciones IP
- Direcciones MAC
- Certificado SSL
- Actualizar el firmware
- Registros del sistema

Características del Hardware

- Equipo comercial de excelente calidad
- Portal cautivo con página de acceso (login page) modular
- Generador de página de acceso (login page) con diez modelos opcionales
- Mensaje publicitario en la página de acceso (login page)
- Reloj par limitar el tiempo de acceso
- Mensaje de condiciones de acceso que puede ser editado
- Baja inversión inicial sin costos operativos adicionales

- WAN ports
- LAN ports
- Maximum access codes
- Recommended users
- Configuration
- Perimeter firewall
- User authentication
- IP filtering
- MAC filtering
- Walled garden
- Power

- 1
- 4
- 1000
- Up to 50
- Browser GUI
- Yes
- Yes
- Yes
- Yes
- Yes
- Captive portal Web server
- +12 volts external supply